



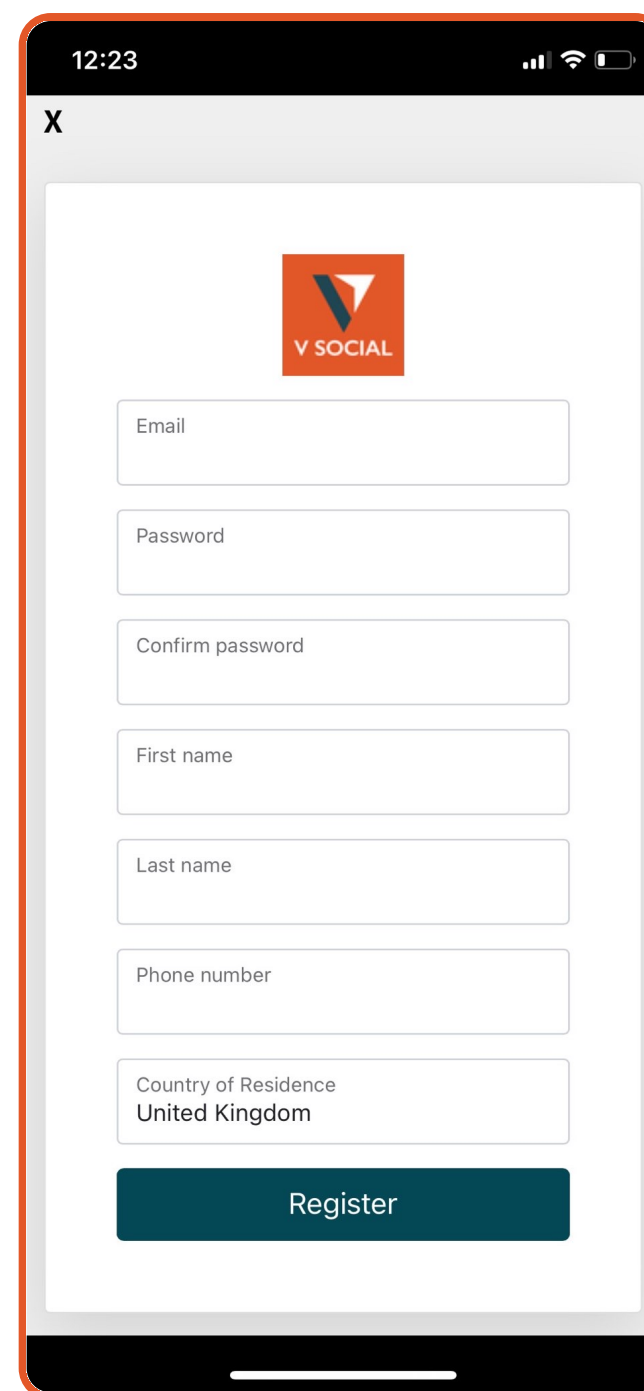
v Social

دليل المستخدم للنسخ التلقائي

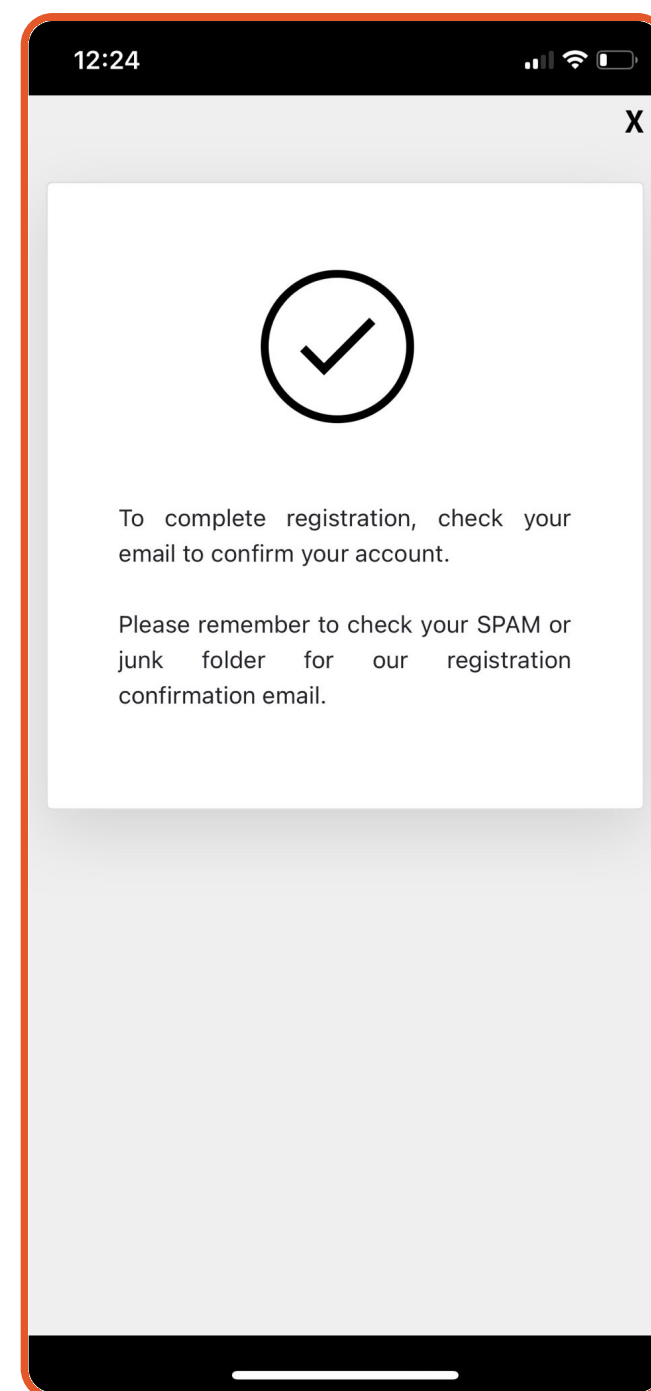
التسجيل



1 إنشاء ملفك التعريفي



2 أدخل بياناتك للمرة الأولى



3 لإتمام عملية التسجيل، يرجى التحقق من البريد الإلكتروني المُسجل لديك لتأكيد حسابك والعودة إلى التطبيق لتسجيل الدخول.



التوصيل بـ MT4

كيفية تحديد الخادم الصحيح :

- VantageST-Live01
- VantageST-Live02
- VantageST-Live03
- VantageST-Live04
- VantageST-Live05
- VantageST-Live06
- VantageST-Live07
- VantageST-Live08
- VantageST-Live09
- VantageST-Live10
- VantageST-Live12
- VantageST-Live14

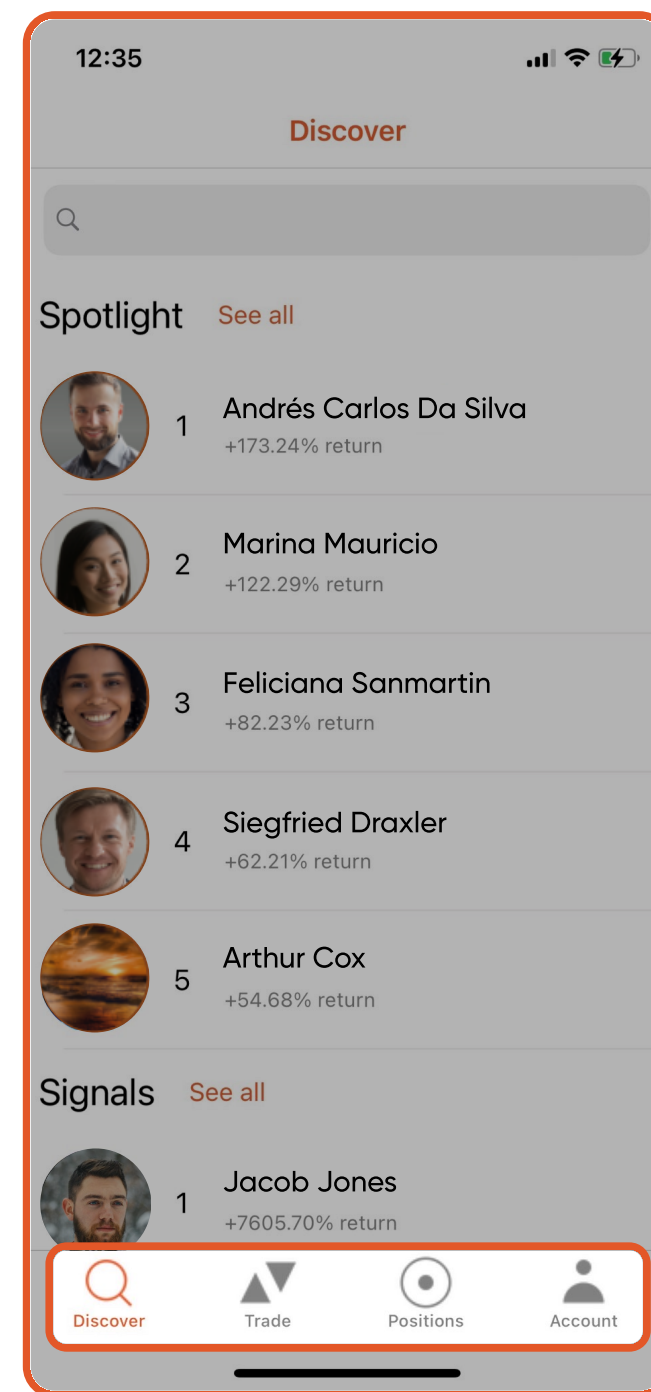
3 اختر الخادم الخاص بك وإدخال تسجيل دخول MT4 وكلمة المرور الخاصة بك.

2 اختر ربط حساب لربط حساب MT4.

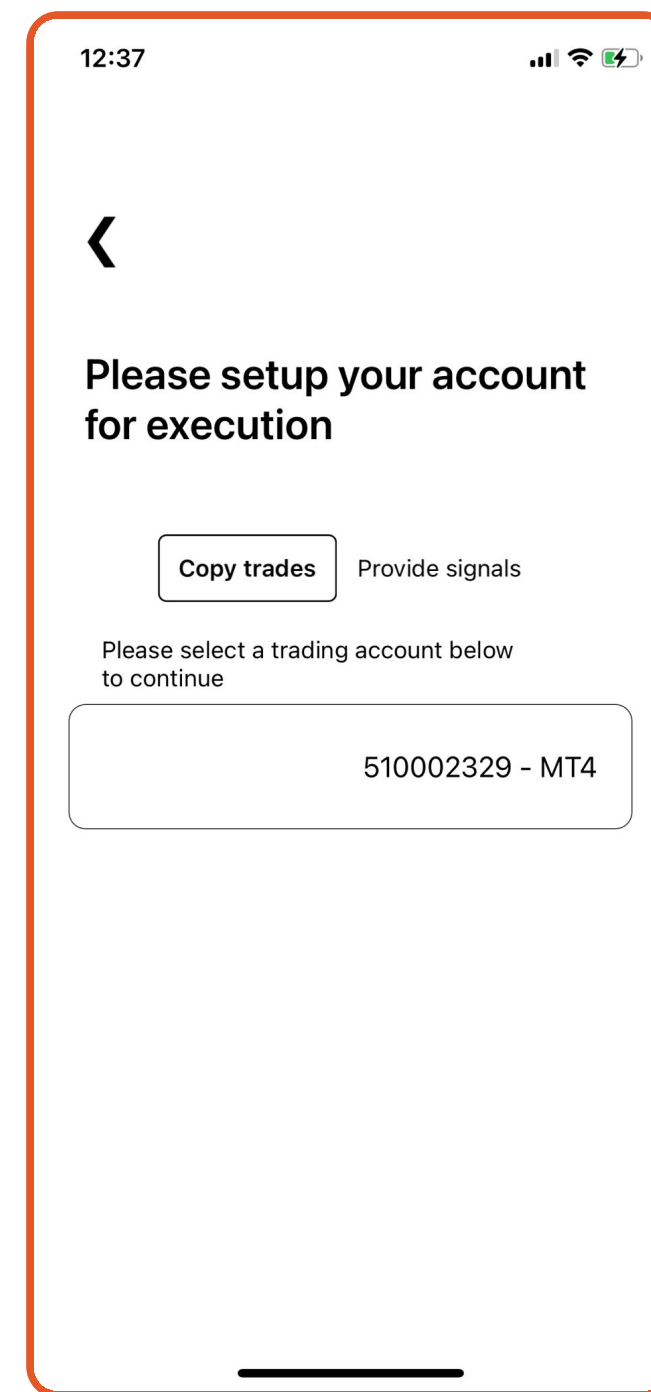
1 انقر على الحساب.



التوصيل بـ MT4



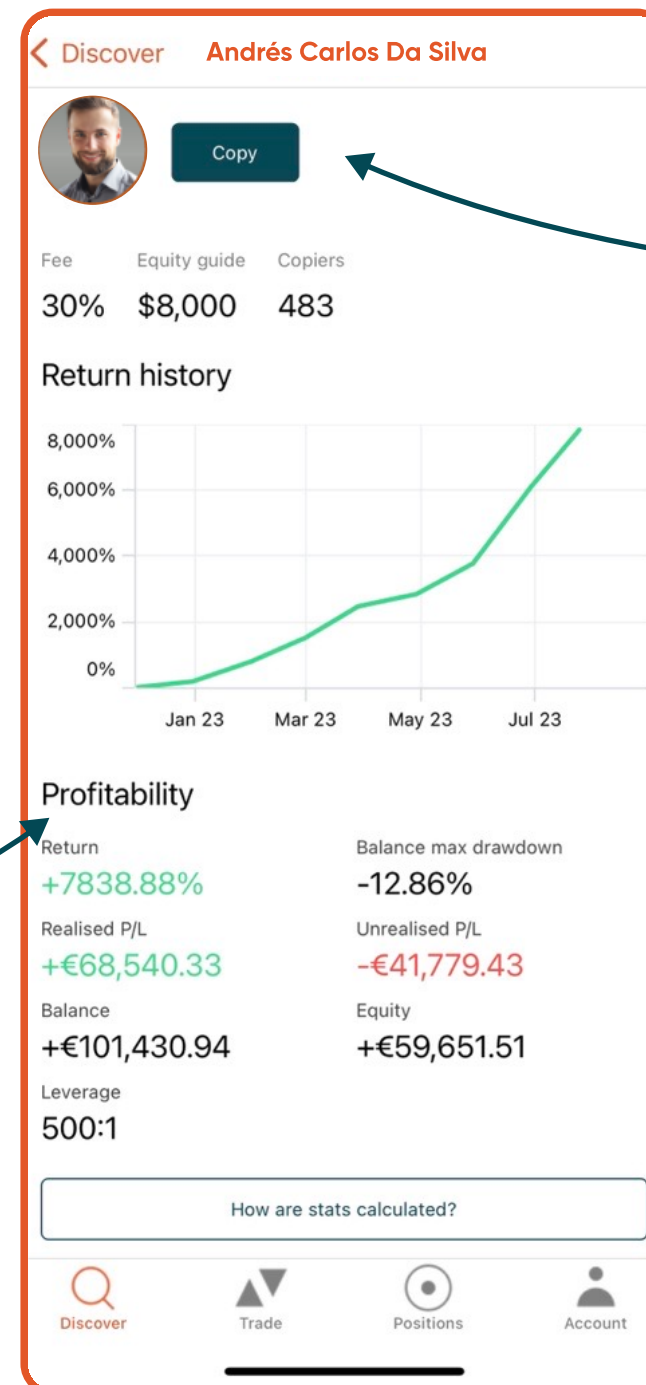
5 بمجرد ربط حسابك MT4 بنجاح، ستظهر 4 تبويبات في الأسف



4 اختيار نمط النسخ / الإشارة واختيار حساب MT4.



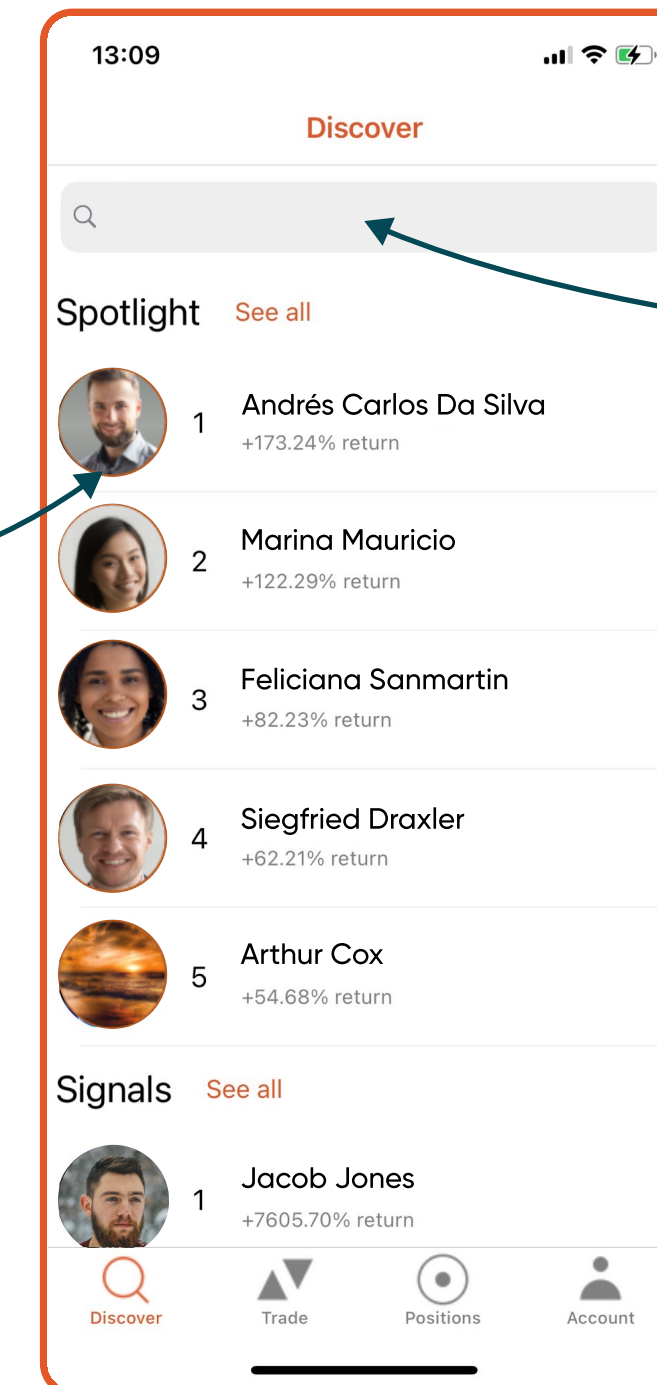
اكتشف



حدد نسخ

إحصائيات التداول

2 تحقق من أداء المستخدم وانقر فوق نسخ



ابحث عن الأصدقاء أو المجموعات أو المشرفين

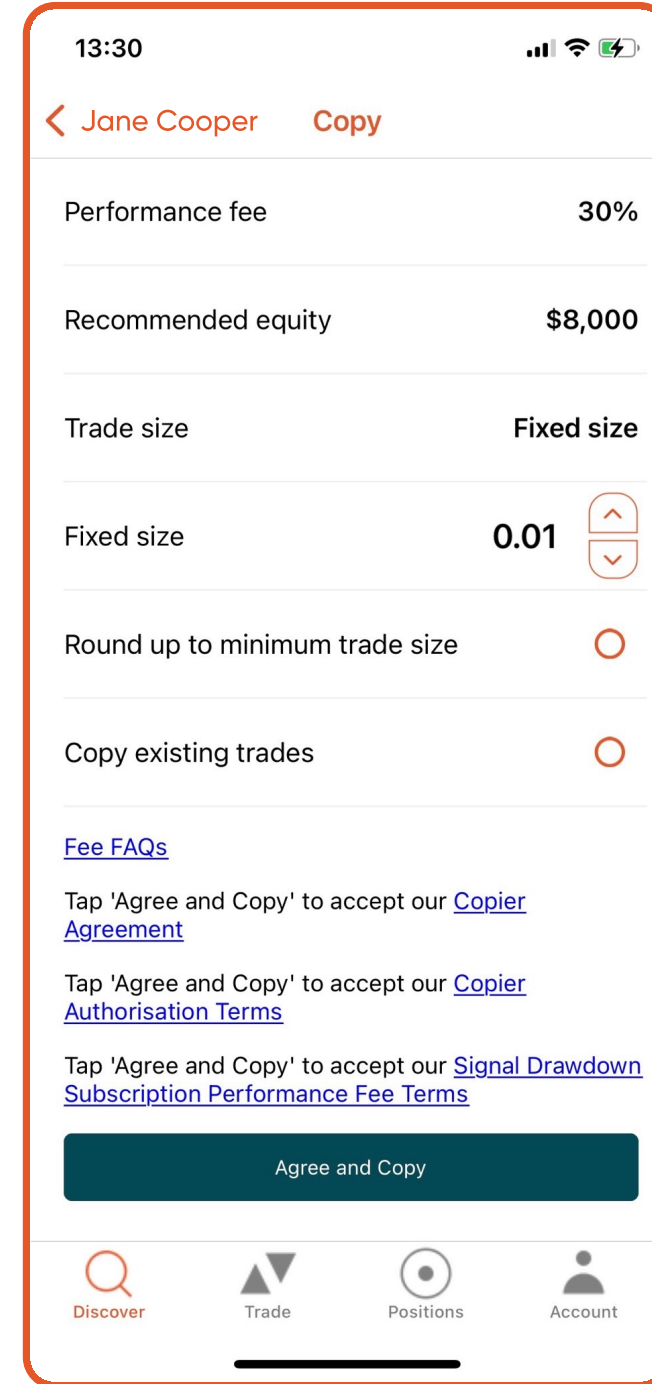
حدد ملف التعريف الذي تريد نسخه

1 حدد ملف التعريف الذي تريد نسخه

توجد ثلاث استراتيجيات للنسخ

1 الحجم الثابت = جميع عمليات تداول النسخ ثابتة بحجم واحد

- أ. على سبيل المثال، إذا تم ضبط الحجم على 0.1 لوت
- ب. يضع مزود الإشارة 10 كميات من ؛ وستضع آلة النسخ كمية 0.1 XAUUSD + XAUUSD من
- ج. يضع مزود الإشارة كمية 0.01 من ؛ وستضع آلة النسخ XAUUSD + XAUUSD 0.1 كمية كبيرة من



- ← جميع الصفقات المنسوخة محددة بحجم واحد.
- ← ضمان عدم تفويت أي تداولات
- ← سيجري نسخ أي عمليات تداول مفتوحة

توجد ثلاث استراتيجيات للنسخ

2 نسخ الحجم الرئيسي = نسخ حجم التداول الرئيسي بغض النظر عن حجم الحساب

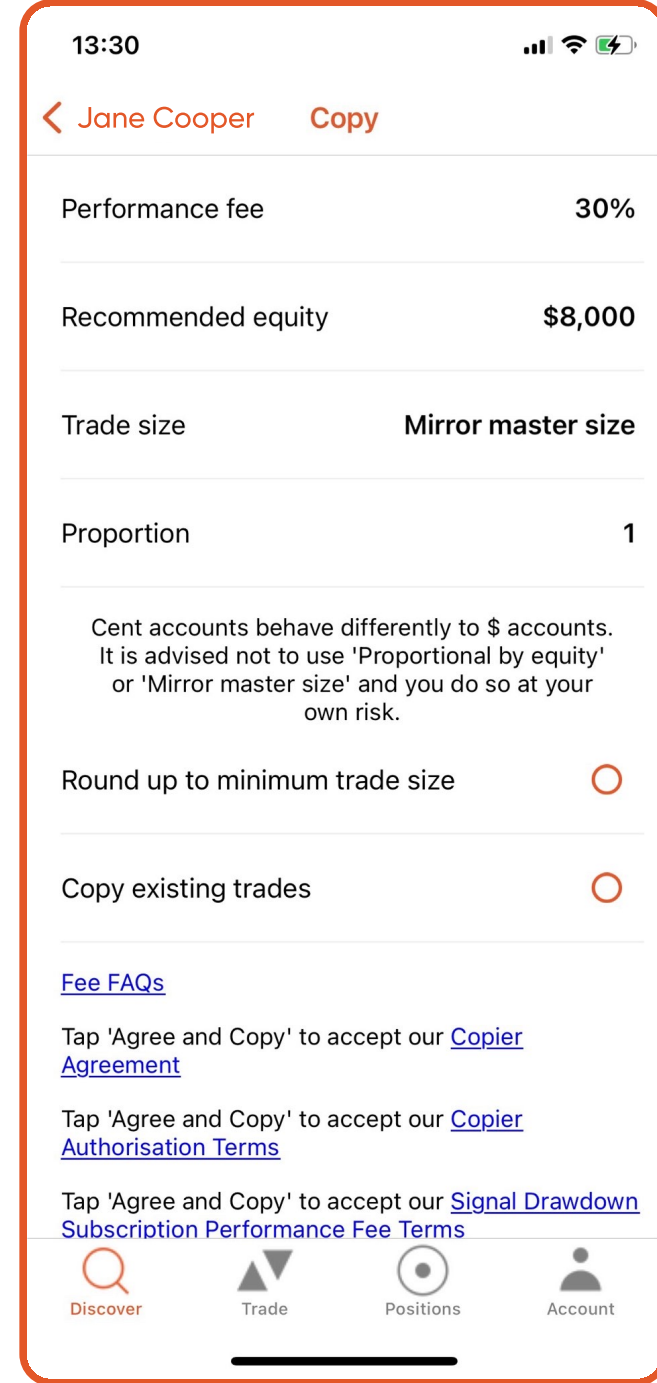
• على سبيل المثال، يضع مزود XAUUSD الإشارة 10 كميات من وستضع آلة النسخ 10 كميات من XAUUSD+

• يضع مزود الإشارة كمية 0.01 من ؛ وستضع آلة النسخ XAUUSD "+0.01XAUUSD كمية من

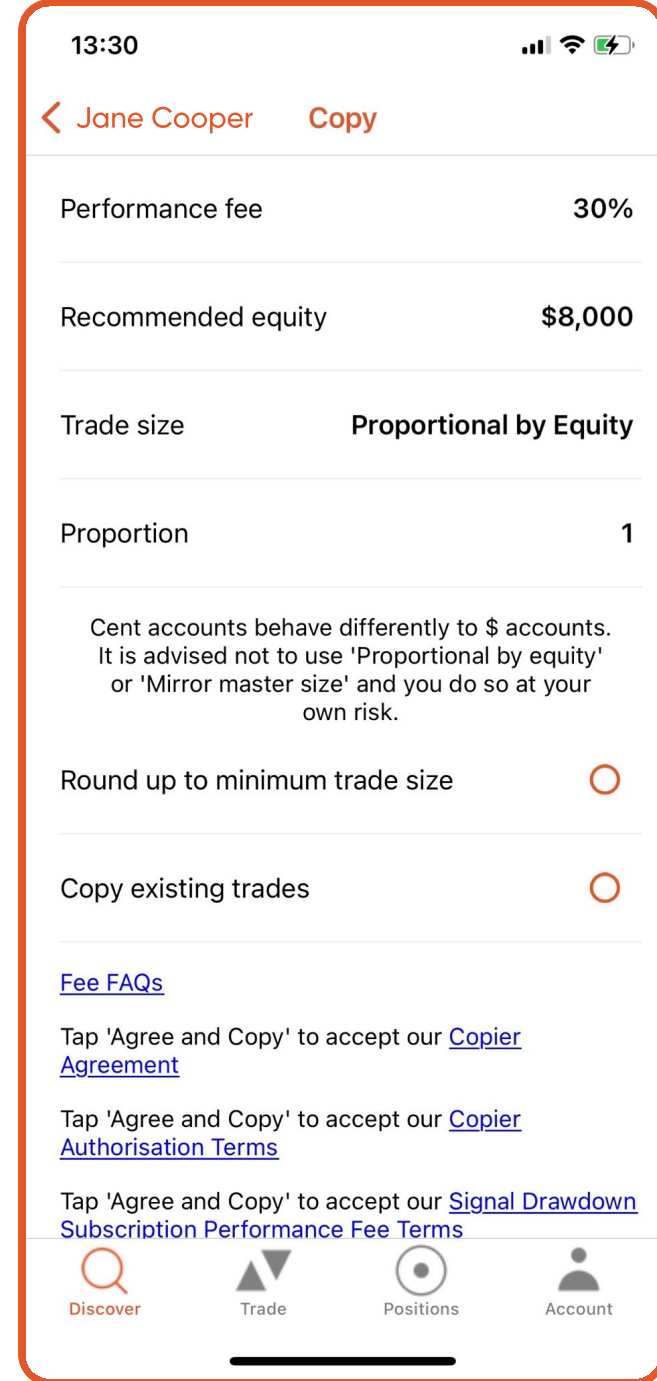
← نسخ حجم صفقة الماستر بغض النظر عن حجم الحساب

← ضمان عدم تفويت أي تداولات

← سيجري نسخ أي عمليات تداول مفتوحة



توجد ثلاث استراتيجيات للنسخ



حجم الصفقات يتناسب مع حجم الحساب.
يمكن لآلة النسخ تقليل أو تضخيم التعرض
لحجم الصفقات.

ضمان عدم تفويت أي تداولات

سيجري نسخ أي عمليات تداول مفتوحة

3 متناسب مع السيولة = حجم التداول متناسب مع سيولة الحساب. يمكن لآلة النسخ تقليل أو تضخيم التعرض لحجم عمليات التداول

• "على سبيل المثال، إذا تم ضبط النسبة على 2 وكانت سيولة مزود الإشارة تساوي 100 دولار أمريكي، فإن سيولة آلة النسخ ستكون 1000 دولار أسترالي

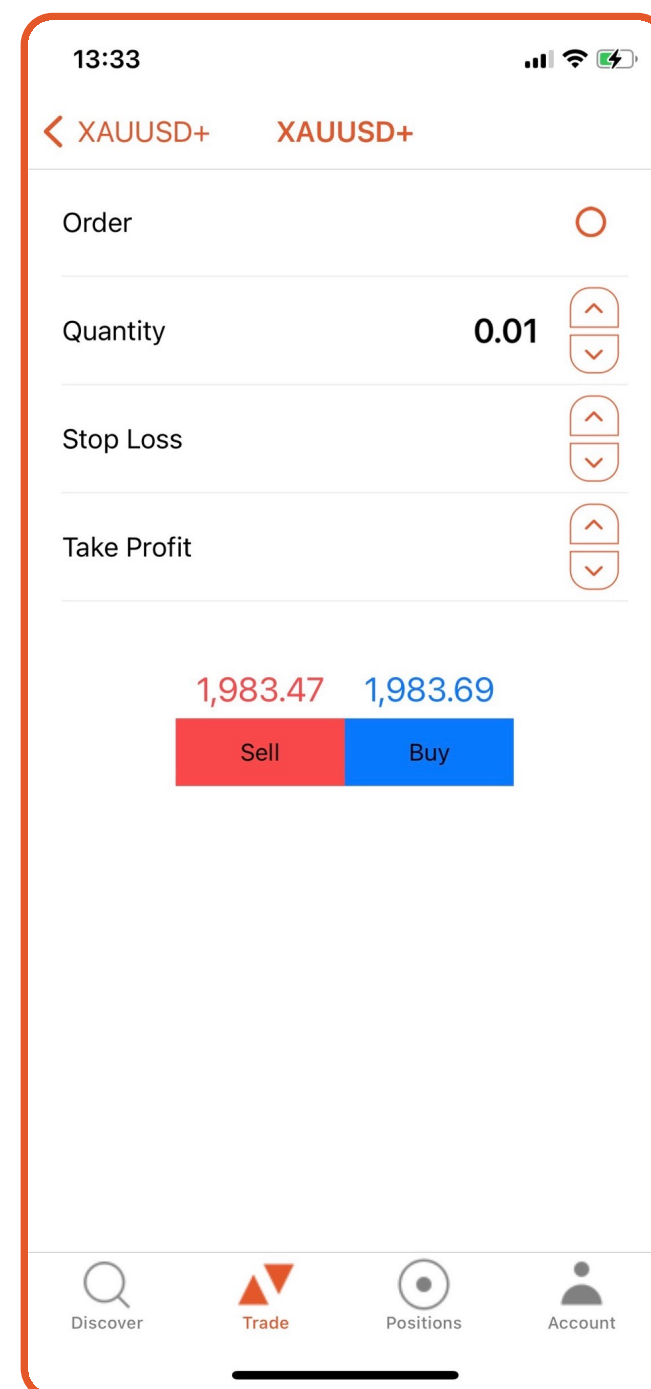
• إذا كان مزود الإشارة يستخدم هامشا قدره 5 دولارات أمريكية لفتح أي عملية تداول، فسوف تستخدم آلة النسخ هامشا قدره 100 دولار أسترالي لفتح مركز للرمز نفسه

$$1000 * 2 * (100 / 5) = 100$$

• (الهامش المستخدم لمزود الإشارة في هذا التداول / حقوق الملكية لمزود الإشارة) * "النسبة" * حقوق ملكية ناسخ الإشارة"



تداول

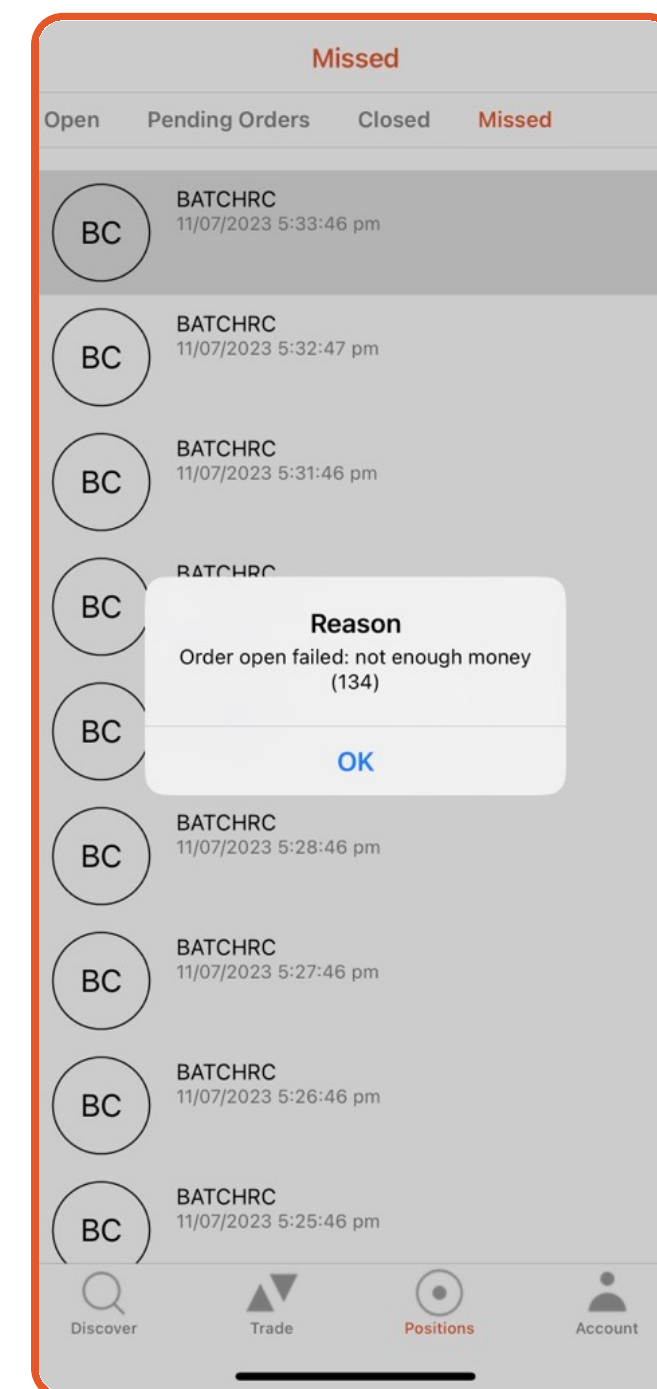
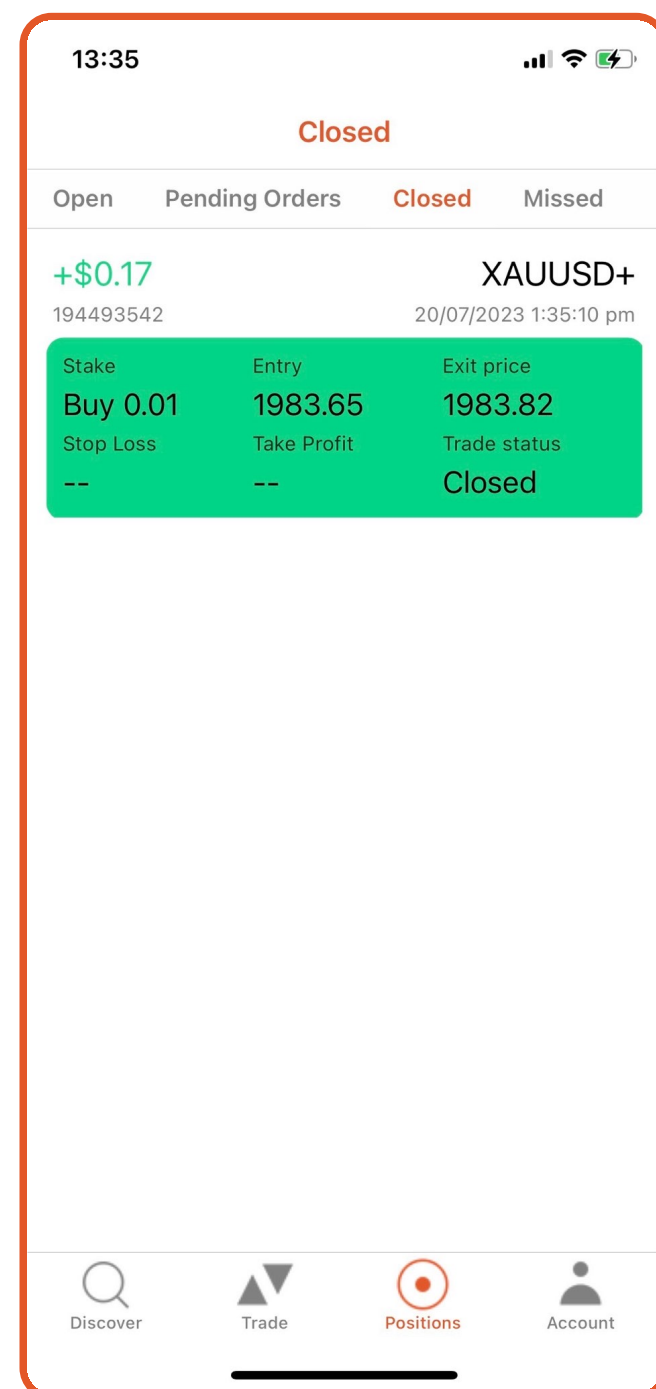
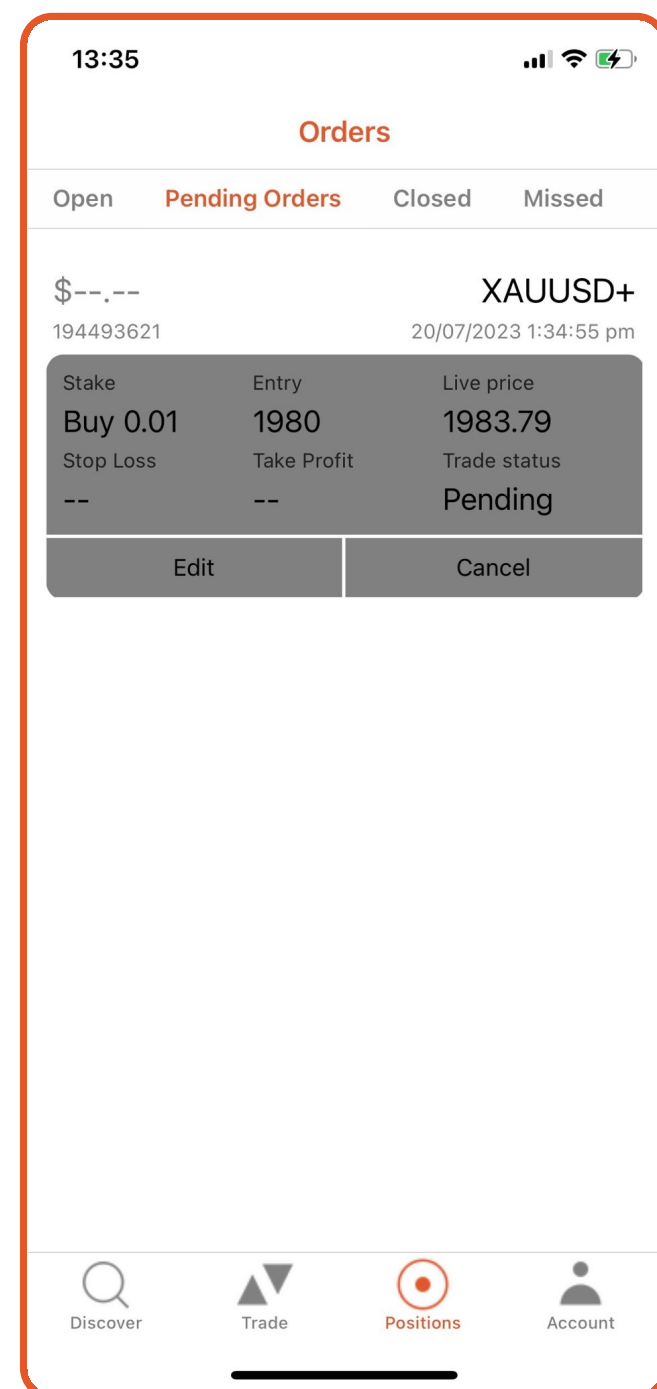
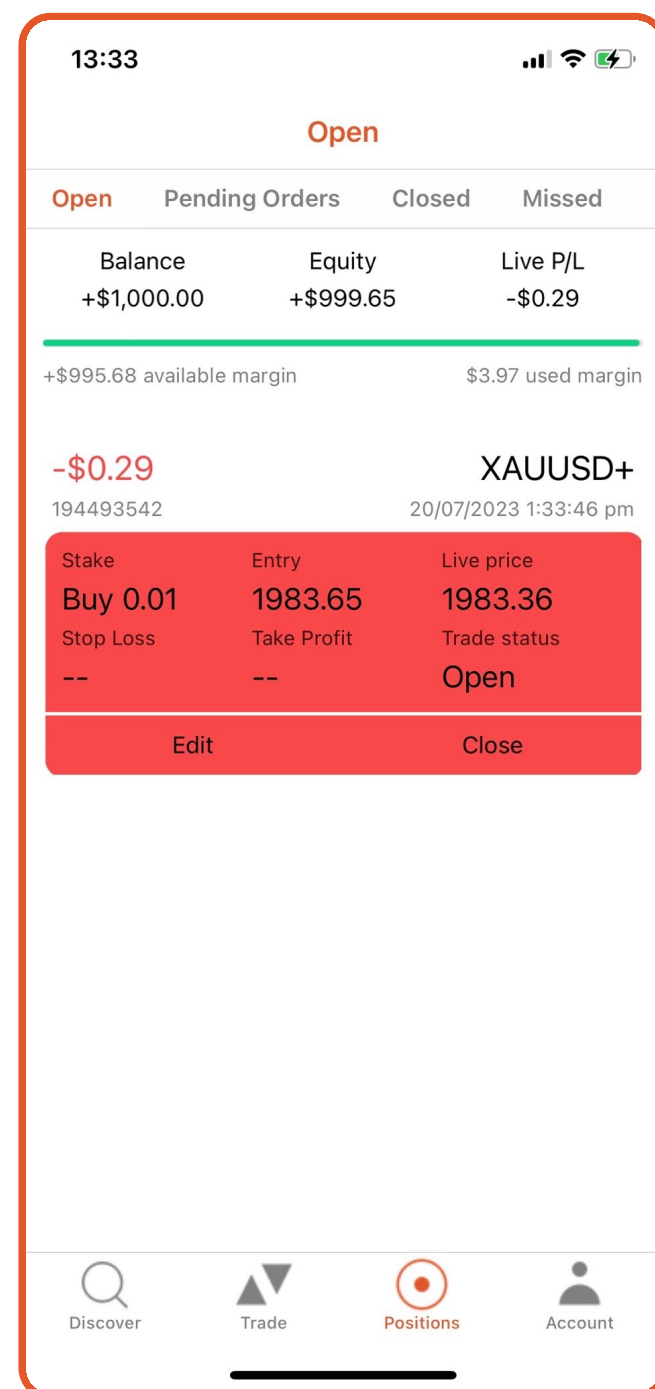


تقديم طلب معلق

- Stop
- Limit

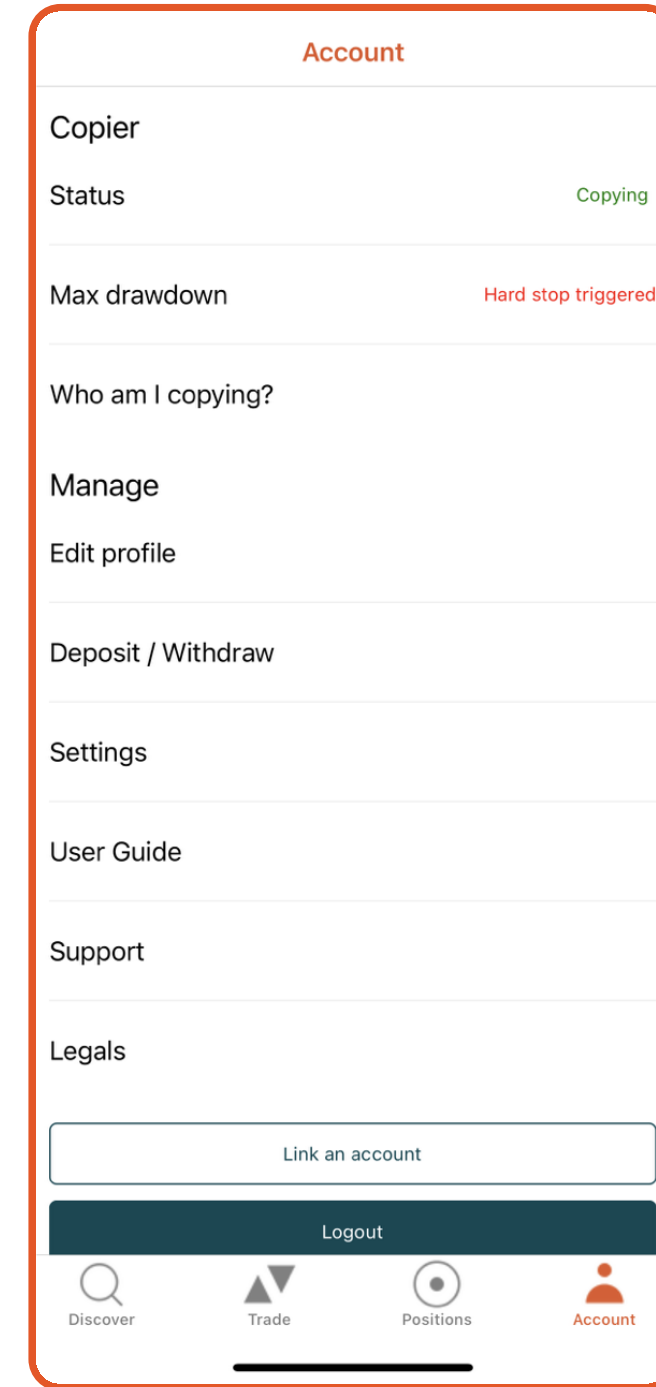
1 الطلب: تقديم طلب معلق



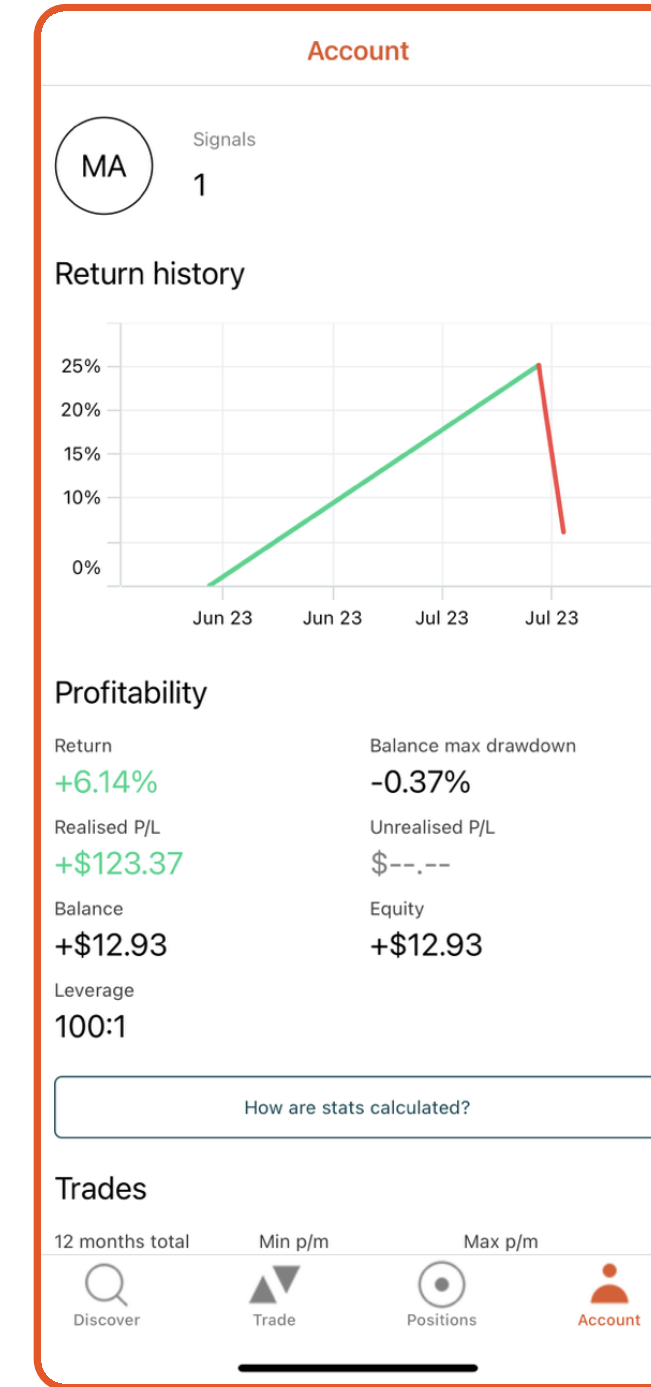


1 عرض الأوامر المفتوحة، الأوامر المعلقة، المراكز المغلقة أو المراكز الفائتة.

حساب (الناسخ)



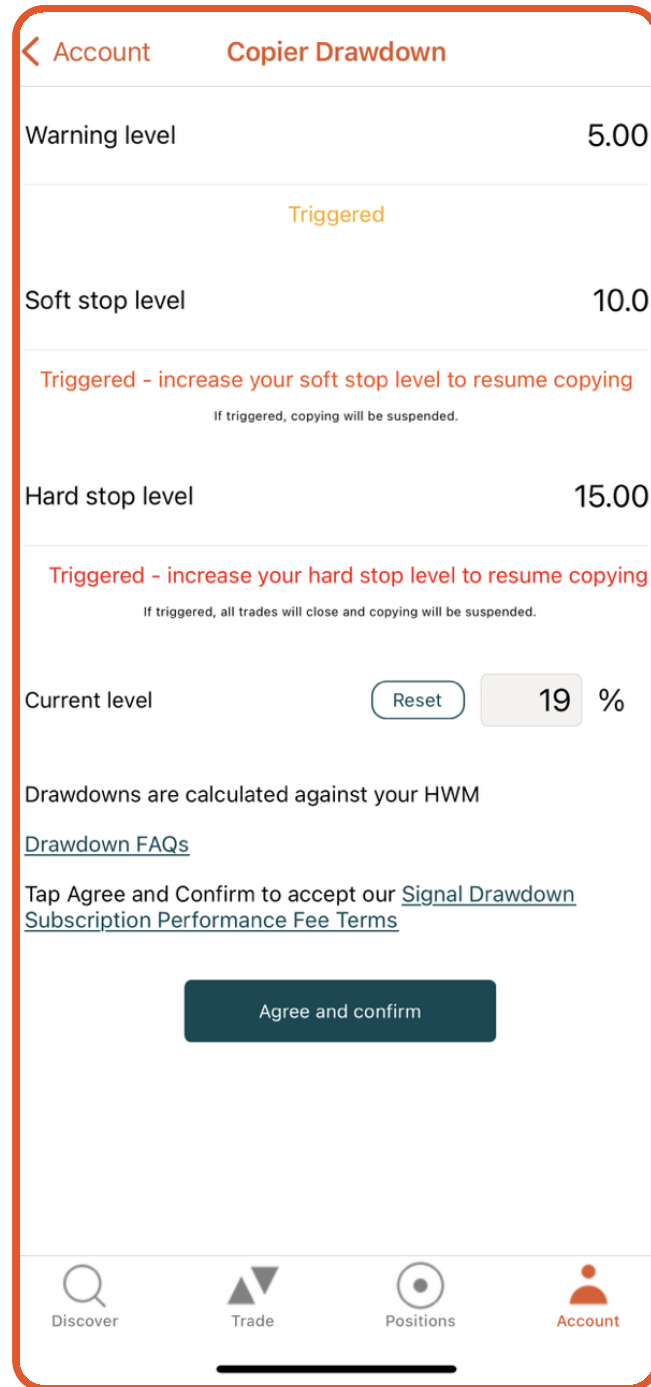
2 إذا كنت تقوم بالنسخ، فستظهر كلمة نسخ في الحالة



1 عرض أدائك الخاص



(الحد الأقصى للتراجع) ثلاثة مستويات



يطلق تنبيه

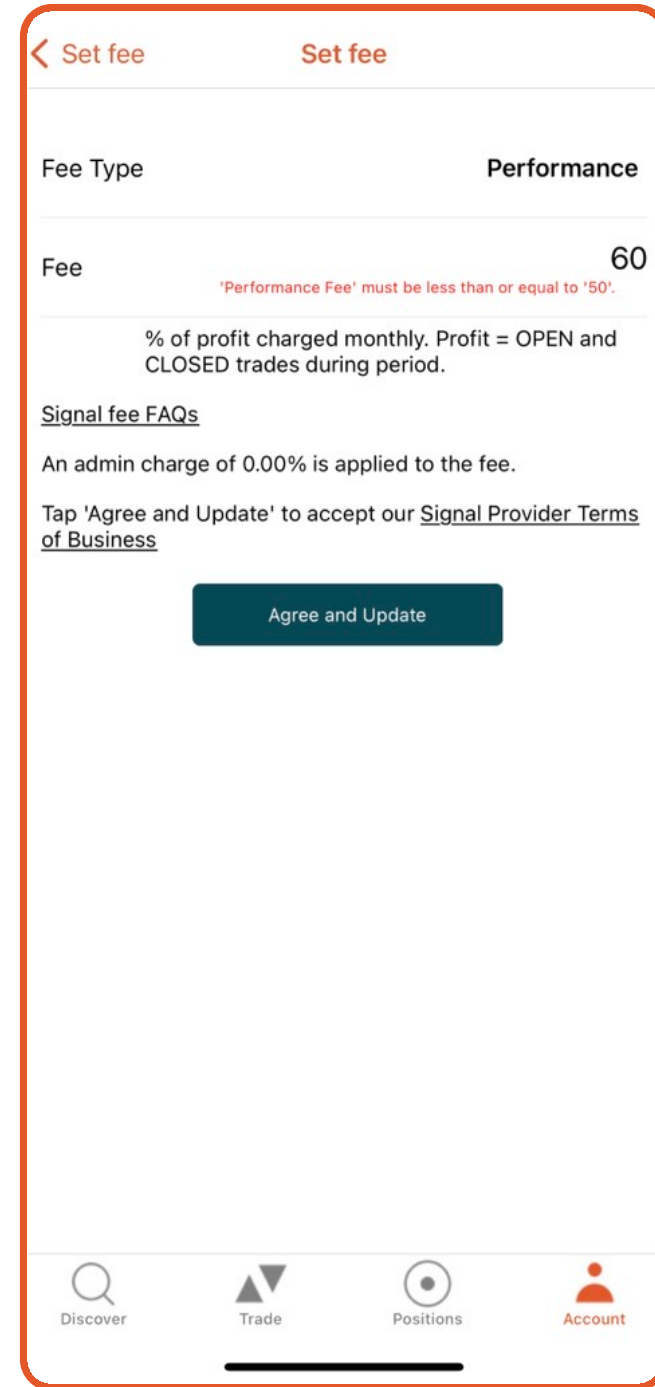
يوقف أي صفقات مستقبلية من أي إشارة

يغلق جميع عمليات النسخ

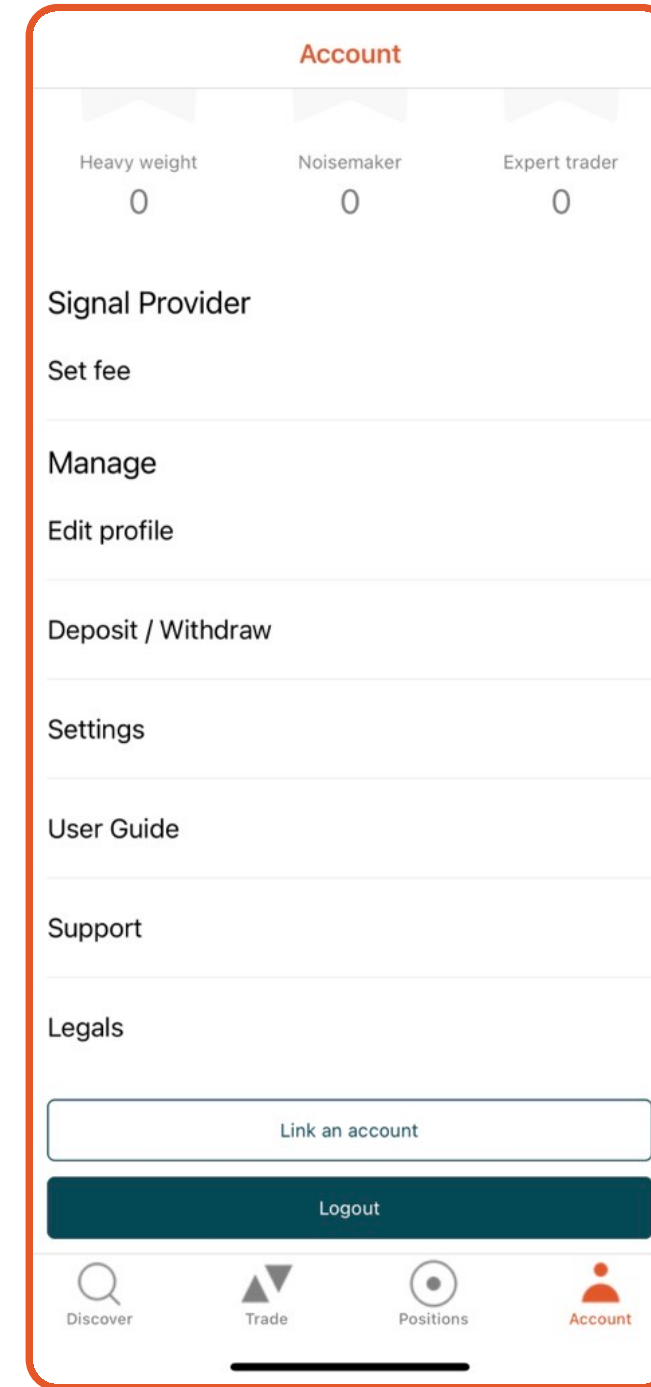
يسمح لك بتعيين بداية جديدة مستوى إعدادات السحب القصوى الخاصة بك



(الحساب) مقدم الإشارة



2 تعيين الرسوم الأداء على وضع علامة ذروة الأداء



1 تعيين الرسوم



اتصل بنا

نحن نركز على بناء منصة تحدث ثورة في تجربة التداول.

نود أن نتلقى رأيك إذا كانت لديك أي ملاحظات أو أسئلة قد تساعدنا في مواصلة بناء أفضل منصة ممكنة

clientsuccess@vantagemarkets.com