



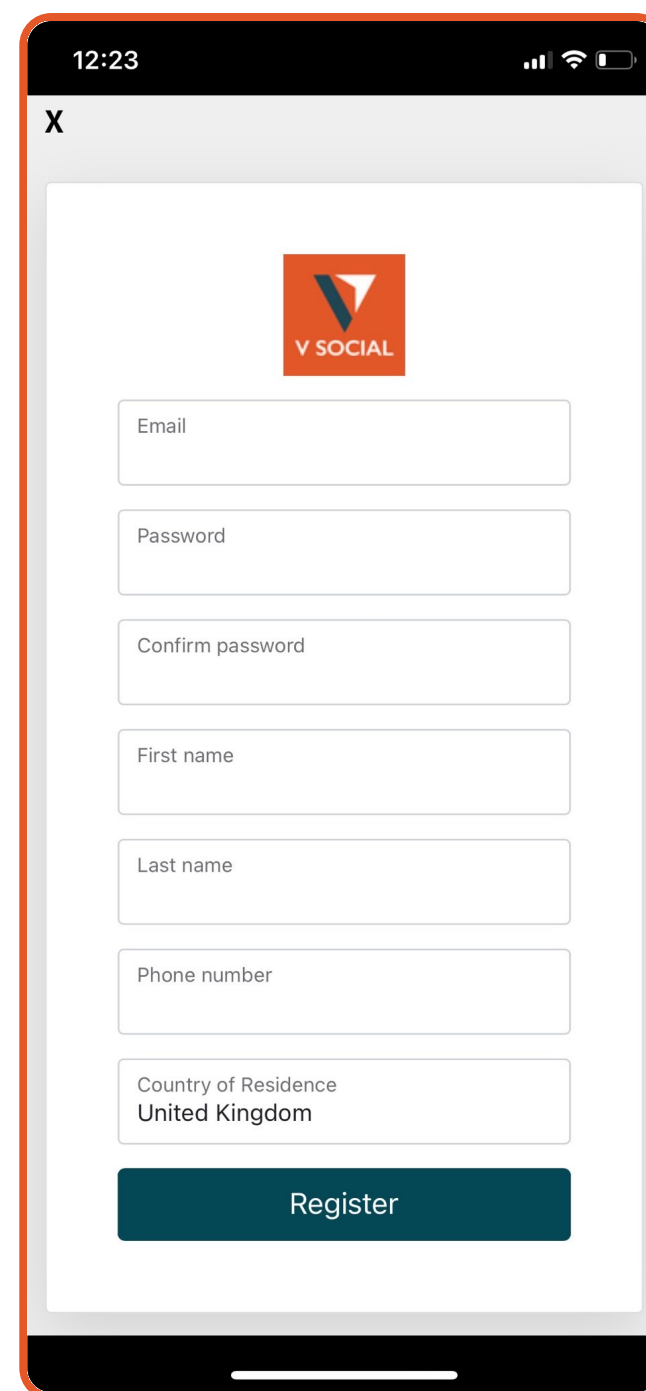
# v Social

GUÍA DEL USUARIO PARA EL COPIADO AUTOMÁTICO

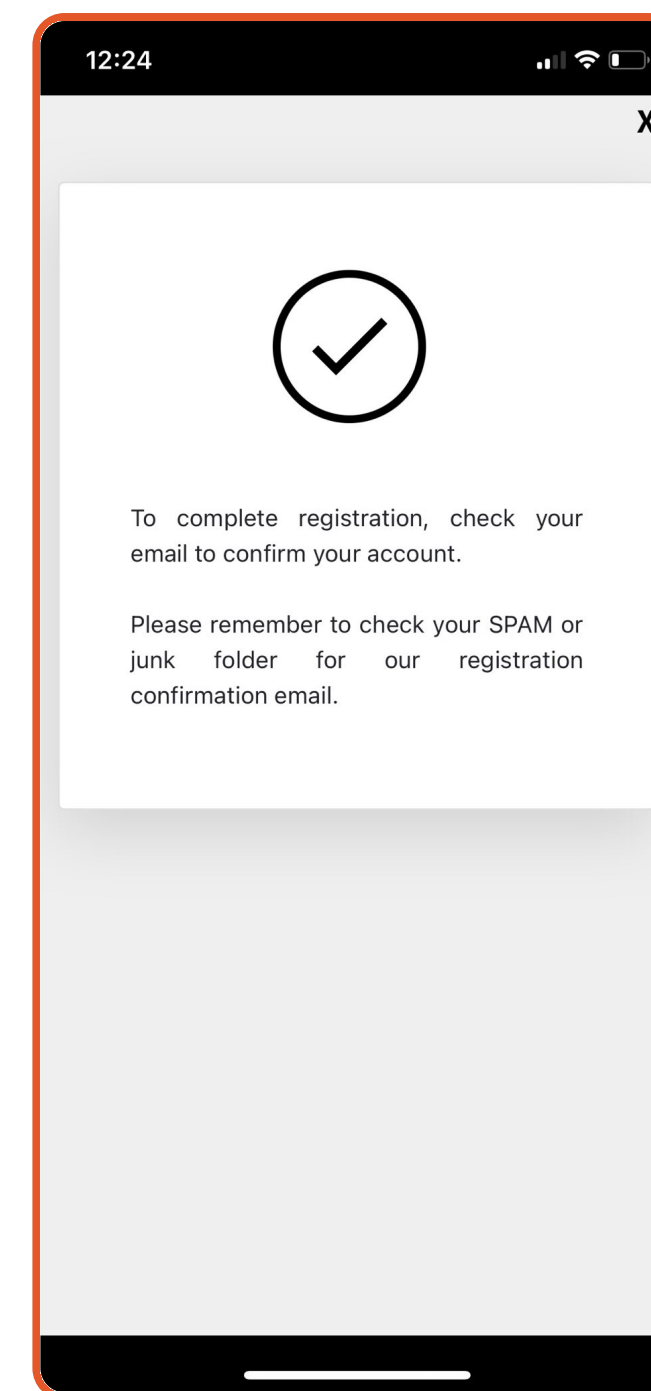
# Registrarse



1 Crea tu perfil



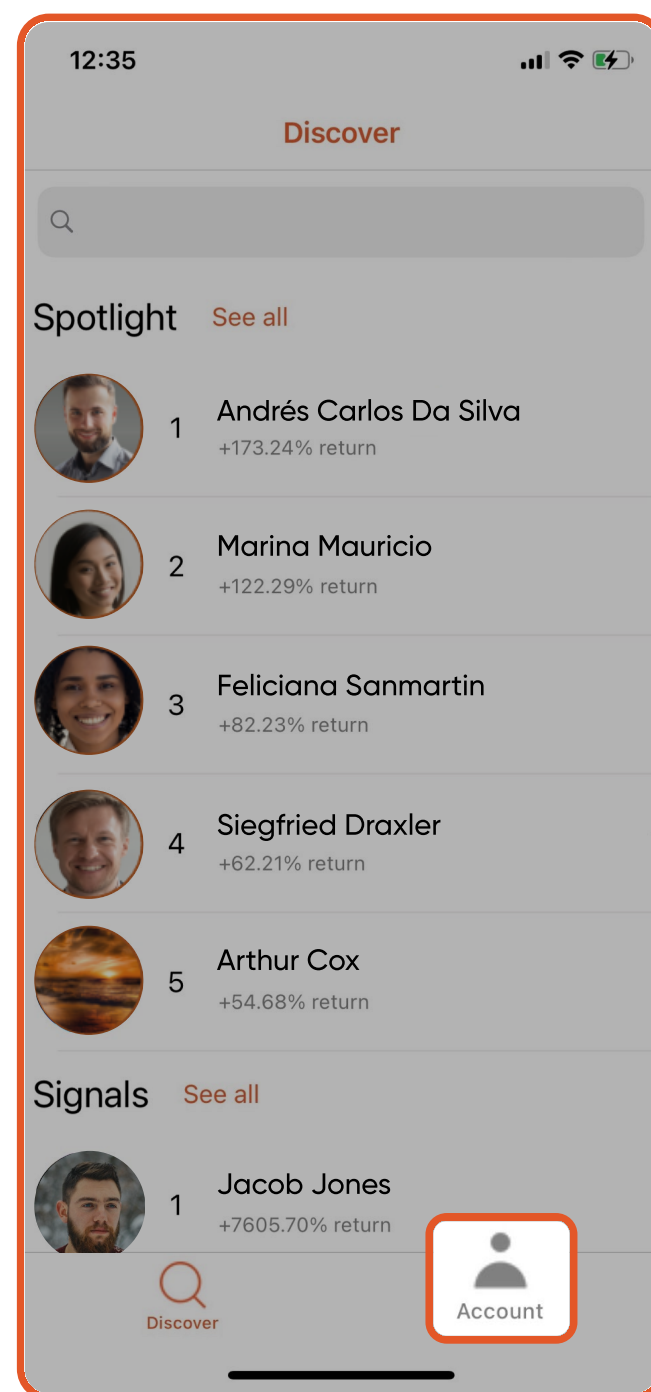
2 Ingresa tus datos por primera vez



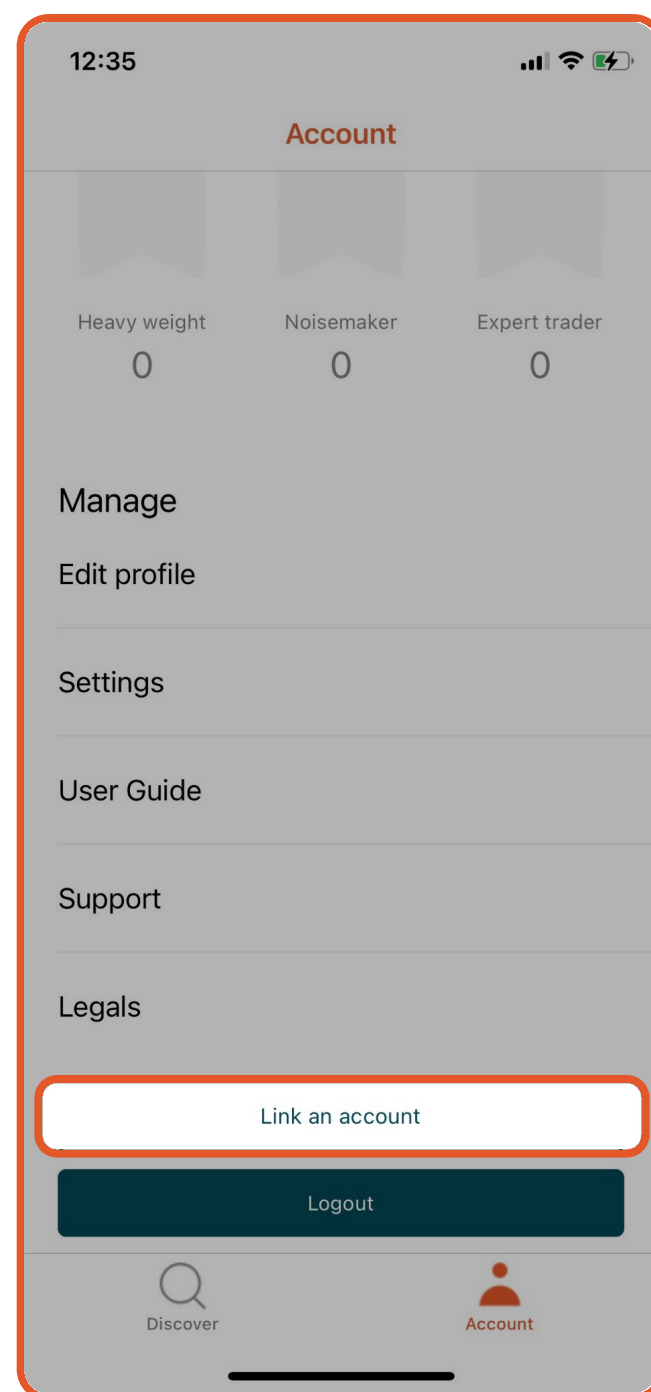
3 Para completar el registro, por favor verifica tu correo electrónico registrado para confirmar tu cuenta y vuelve a la aplicación para iniciar sesión.



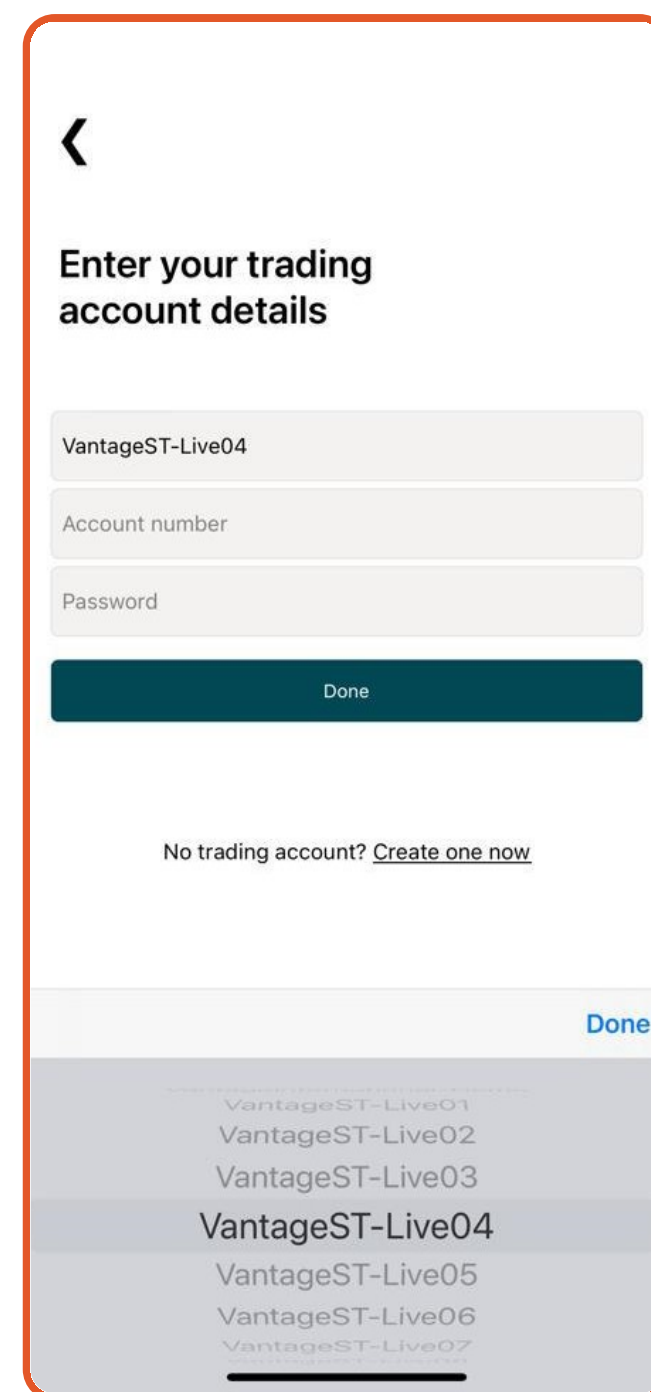
# Conectarse a MT4



1 Hacer clic en Cuenta.



2 Selecciona, vincular una cuenta para enlazar la cuenta de MT4.



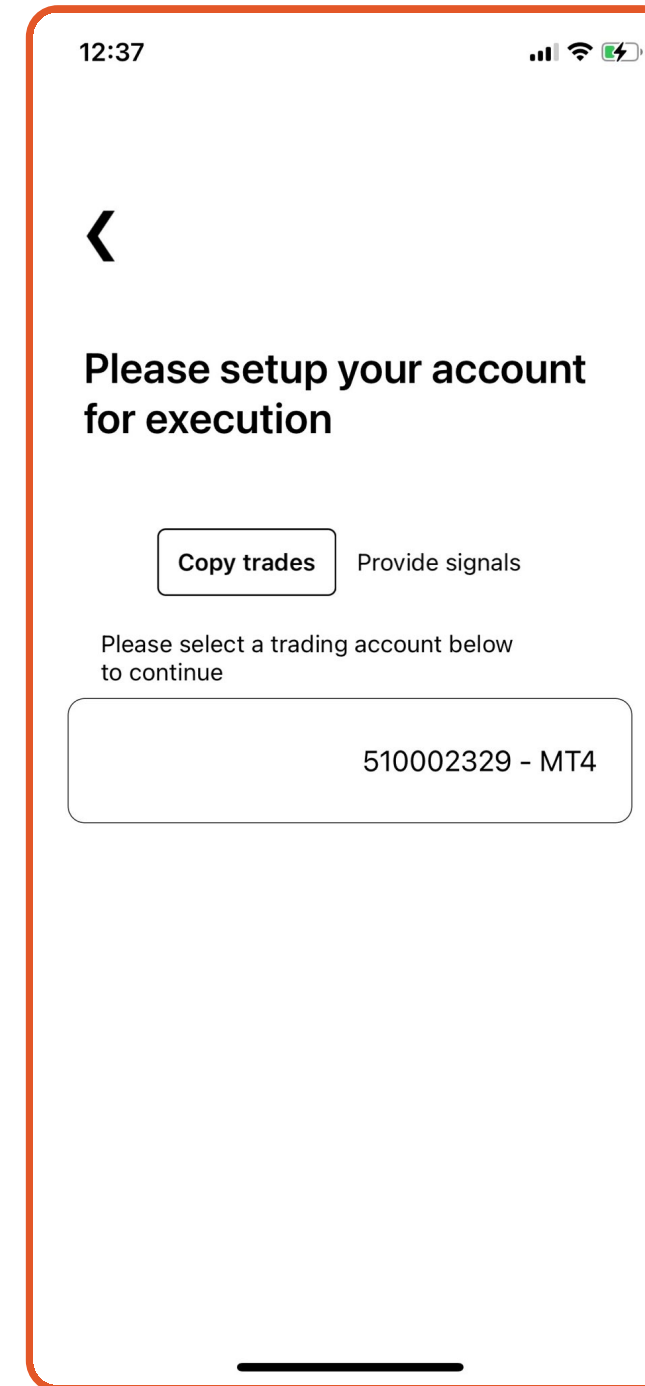
3 Selecciona tu servidor, e ingresa las credenciales de inicio de sesión junto con la contraseña de tu MT4.

Cómo seleccionar el servidor correcto:

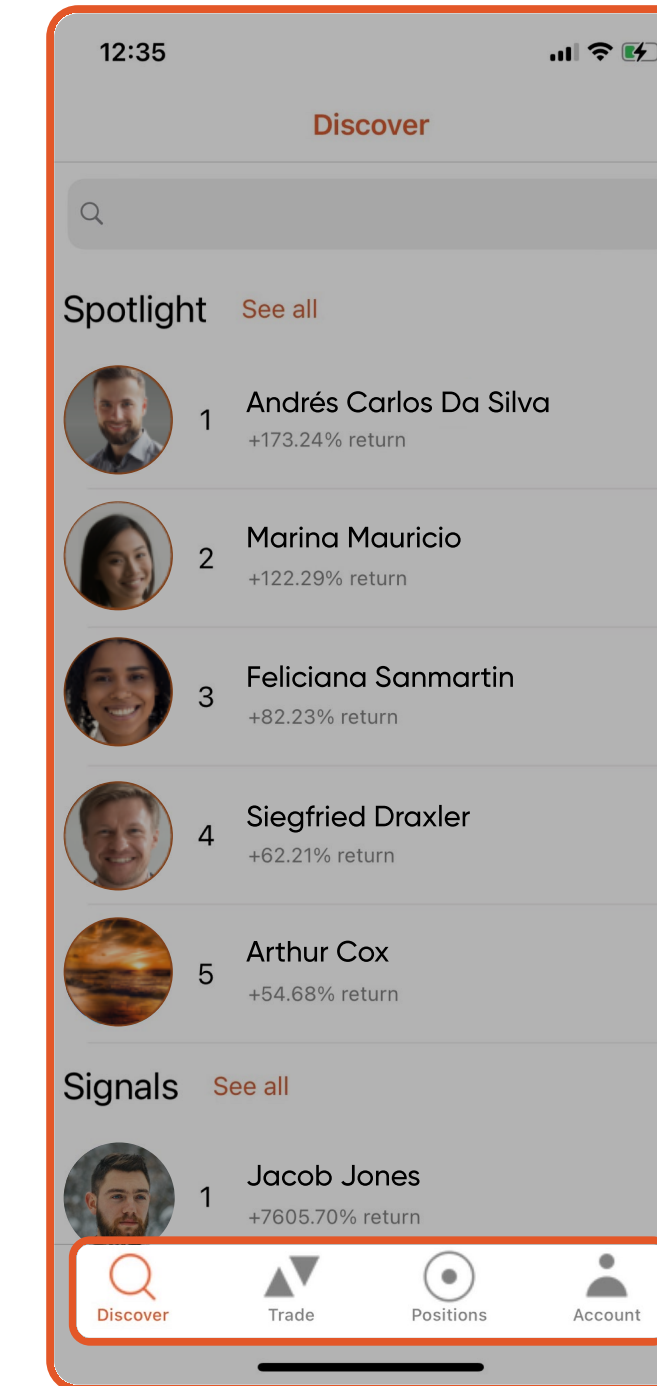
- VantageST-Live01
- VantageST-Live02
- VantageST-Live03
- VantageST-Live04
- VantageST-Live05
- VantageST-Live06
- VantageST-Live07
- VantageST-Live08
- VantageST-Live09
- VantageST-Live10
- VantageST-Live12
- VantageST-Live14



# Conectarse a MT4



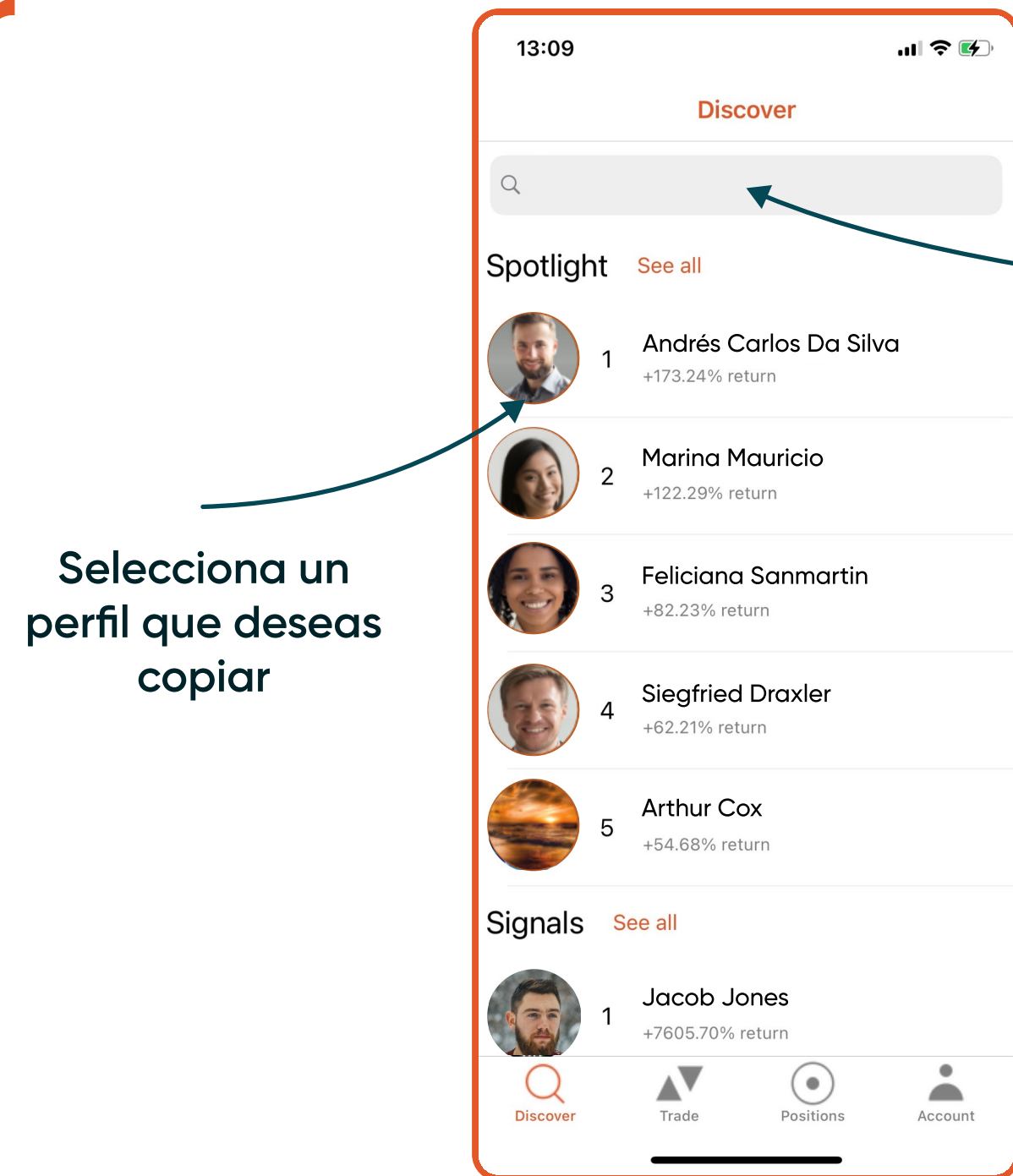
- 4 Seleccionar Copiador / Señal y elegir la cuenta MT4.



- 5 Una vez que tu cuenta MT4 esté vinculada correctamente, se mostrarán 4 pestañas en la parte inferior.



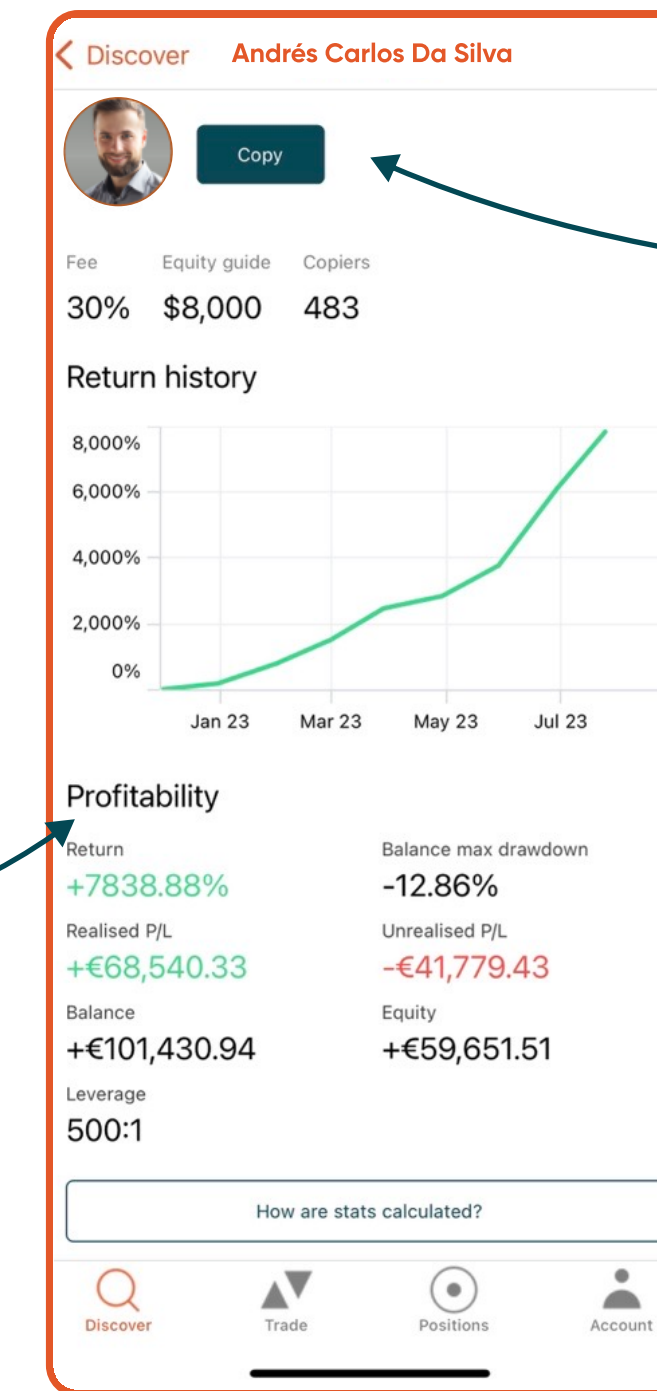
# Descubrir



Selecciona un perfil que deseas copiar

Buscar amigos, grupos o mentores

1 Selecciona un perfil que deseas copiar



Seleccionar copiar

Estadísticas comerciales

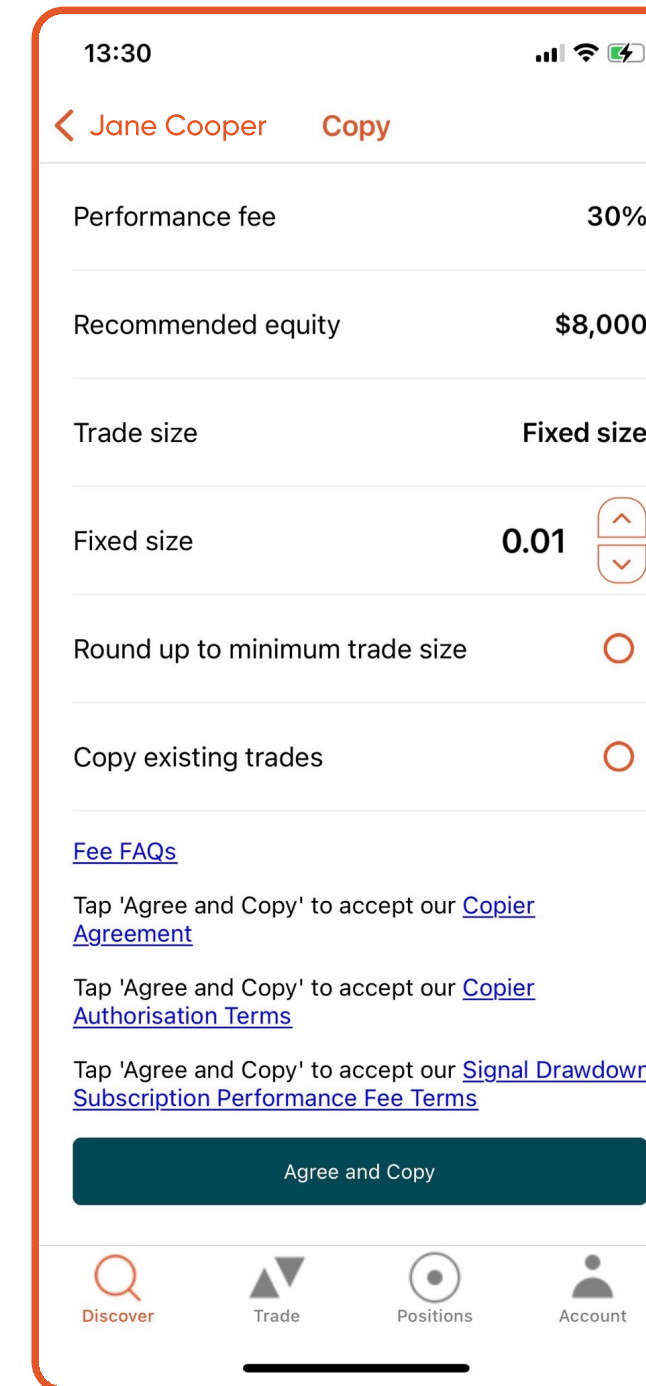
2 Verifica el rendimiento del usuario y haz clic en copiar



# Tres estrategias de copiado

1. **Tamaño fijo** = todas las operaciones de copia se delimitan a un tamaño

- Por ejemplo, si el tamaño se establece en 0,1 de lote.
- El proveedor de señal coloca 10 lotes de XAUUSD, el copiador colocará 0,1 lote de XAUUSD+.
- El proveedor de señal coloca un lote de 0,01 de XAUUSD, el copiador seguirá colocando un lote de 0,1 de XAUUSD+.



← todas las operaciones de copia se delimitan a un tamaño

← Asegurarse de que no se omitan operaciones

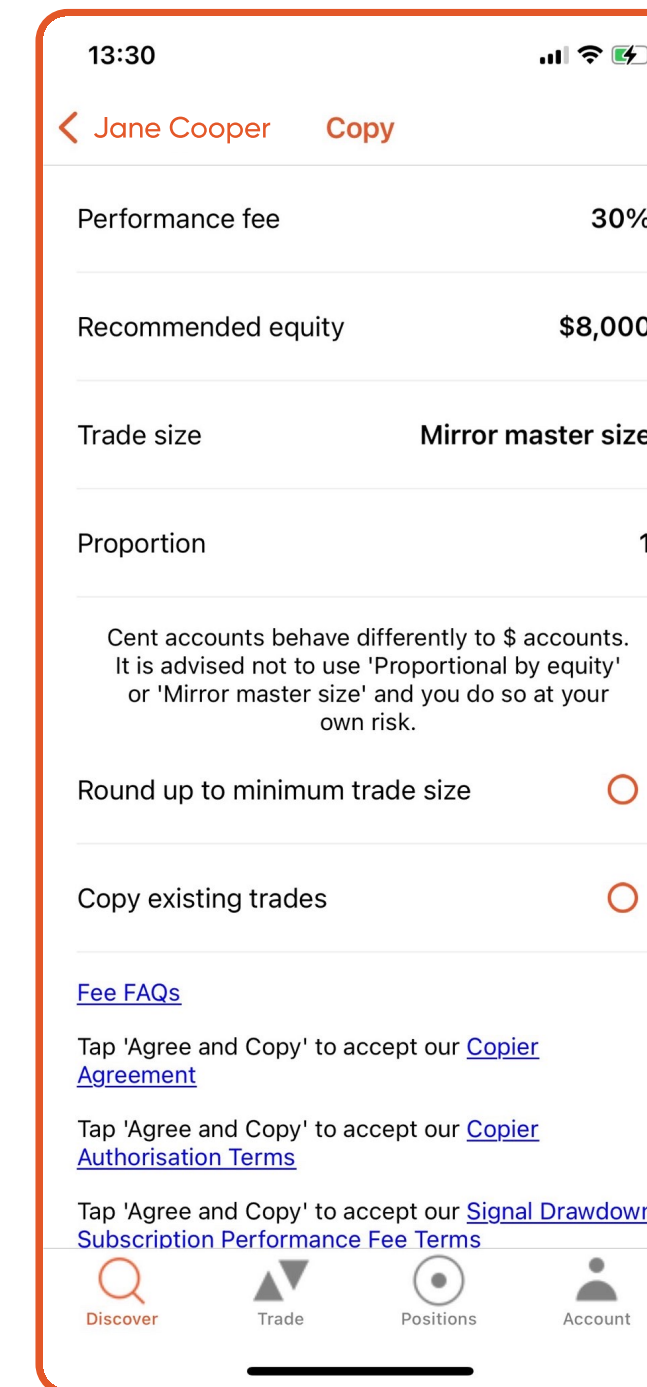
← Cualquier transacción abierta se copiará



# Tres estrategias de copiado

2. **Copiar el tamaño maestro** = se copia el tamaño maestro de las operaciones independientemente del tamaño de la cuenta.

- Por ejemplo, si el proveedor de señal coloca 10 lotes de XAUUSD, el copiadore colocará 10 lotes de XAUUSD+.
- El proveedor de señal coloca un lote de 0,01 de XAUUSD, el copiadore colocará un lote de 0,01 de XAUUSD+.



Se copia el tamaño maestro de las operaciones independientemente del tamaño de la cuenta

Asegurarse de que no se omitan operaciones

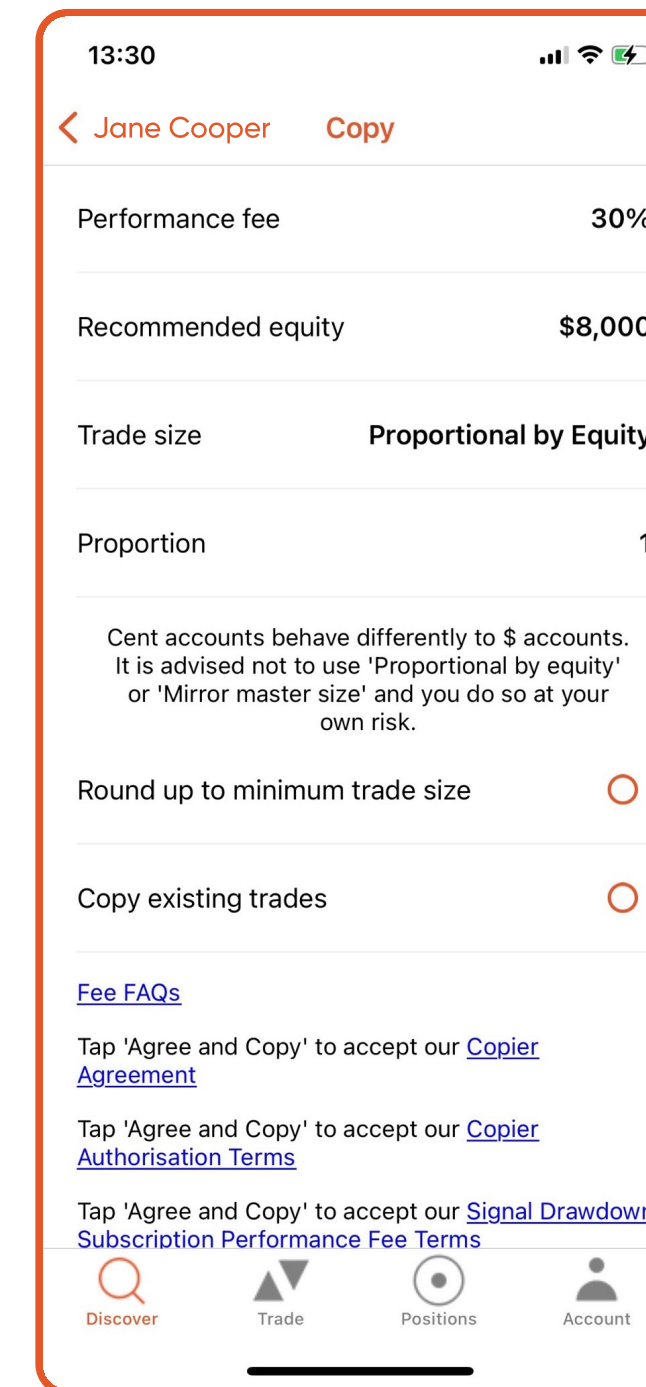
Cualquier transacción abierta se copiará



# Tres estrategias de copiado

**3. Copiar riesgo maestro** = el tamaño de la operación es proporcional al capital de la cuenta. El copiadore puede reducir o amplificar su exposición al tamaño de las peraciones.

- Por ejemplo, si la proporción se establece en 2 y el capital del proveedor de señal es de 100 USD, entonces el capital del copiadore será de 1000 AUD.
- Si el proveedor de señal utiliza un margen de 5 USD para abrir una operación, el copiadore utilizará un margen de 100 AUD para abrir una posición del mismo símbolo.
- $100 = (5 / 100) * 2 * 1000$
- (El margen utilizado por el proveedor de señal para esta operación/El capital del proveedor de señal) \* proporción \* El capital del copiadore



El tamaño de la operación es proporcional al capital de la cuenta. El copiadore puede reducir o amplificar su exposición al tamaño de las operaciones

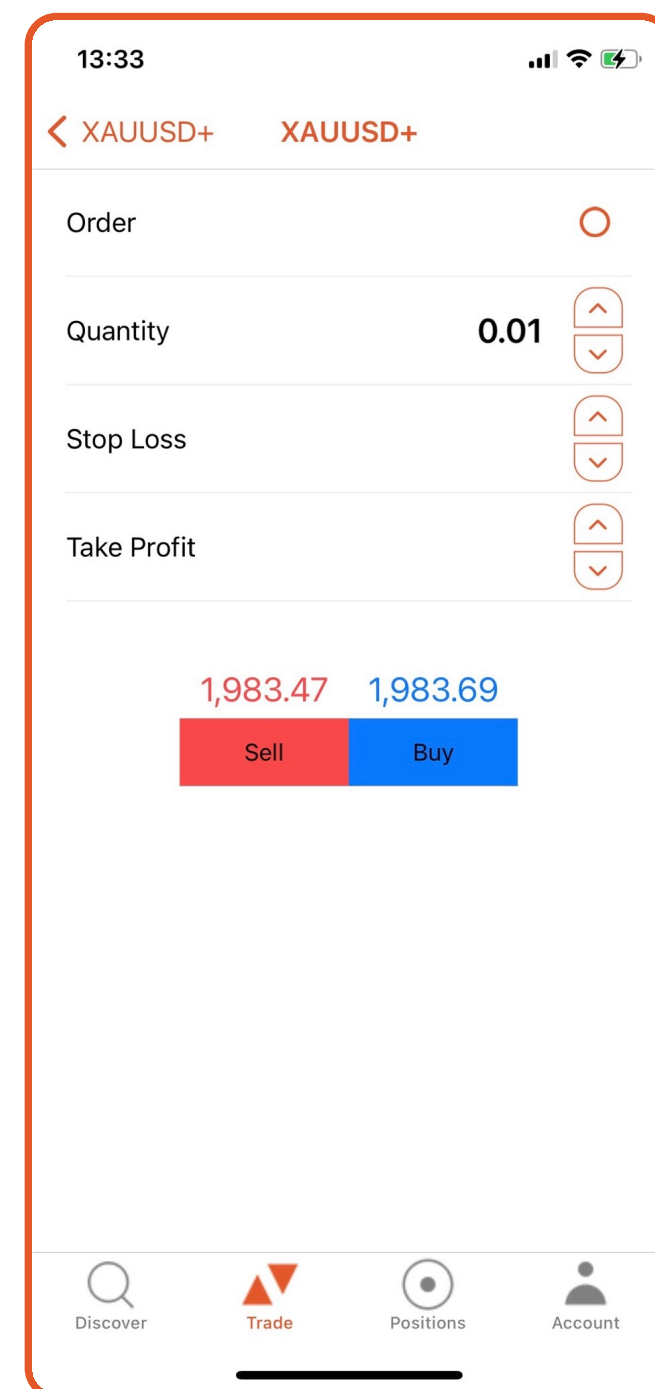
Asegurarse de que no se omitan operaciones

Cualquier transacción abierta se copiará





# Realizar operaciones



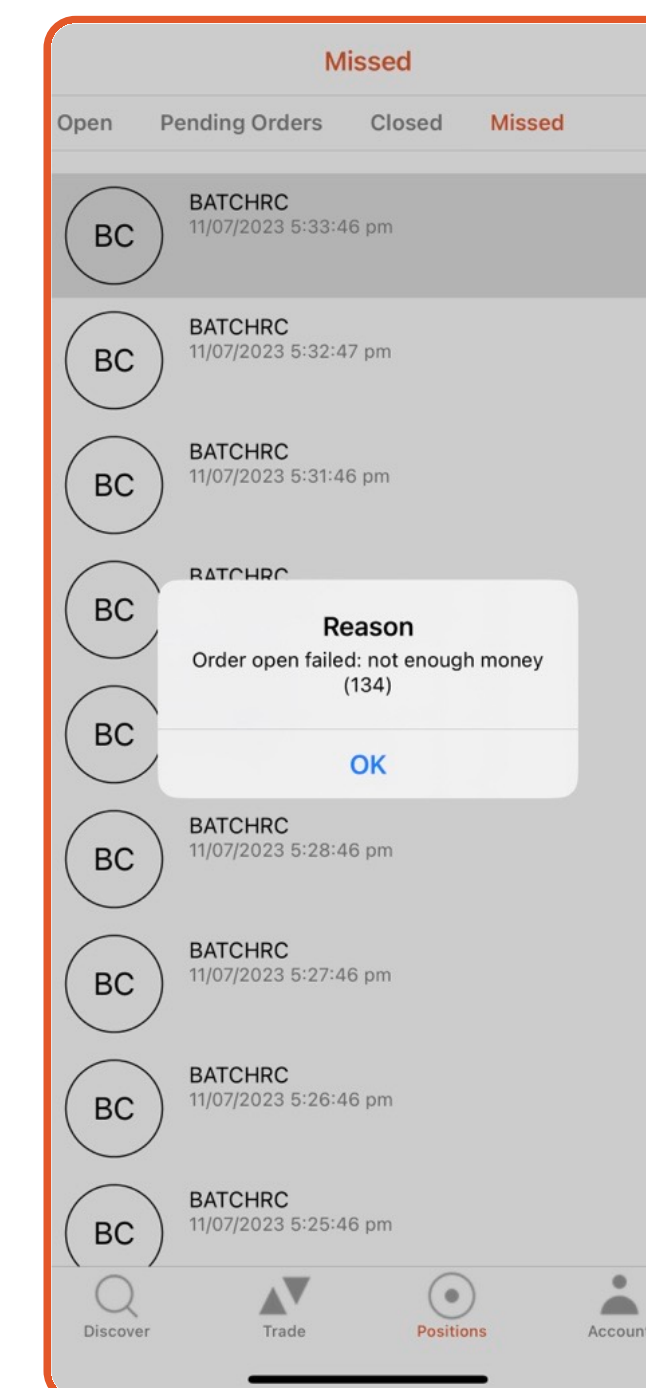
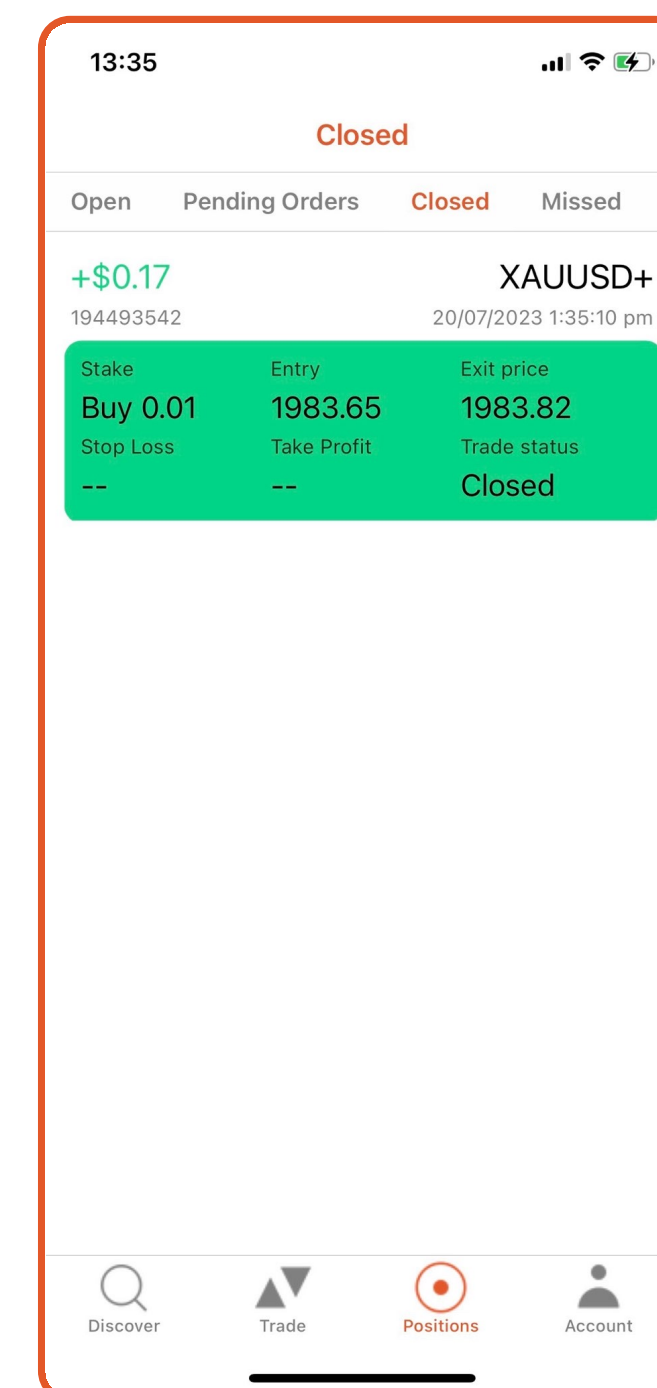
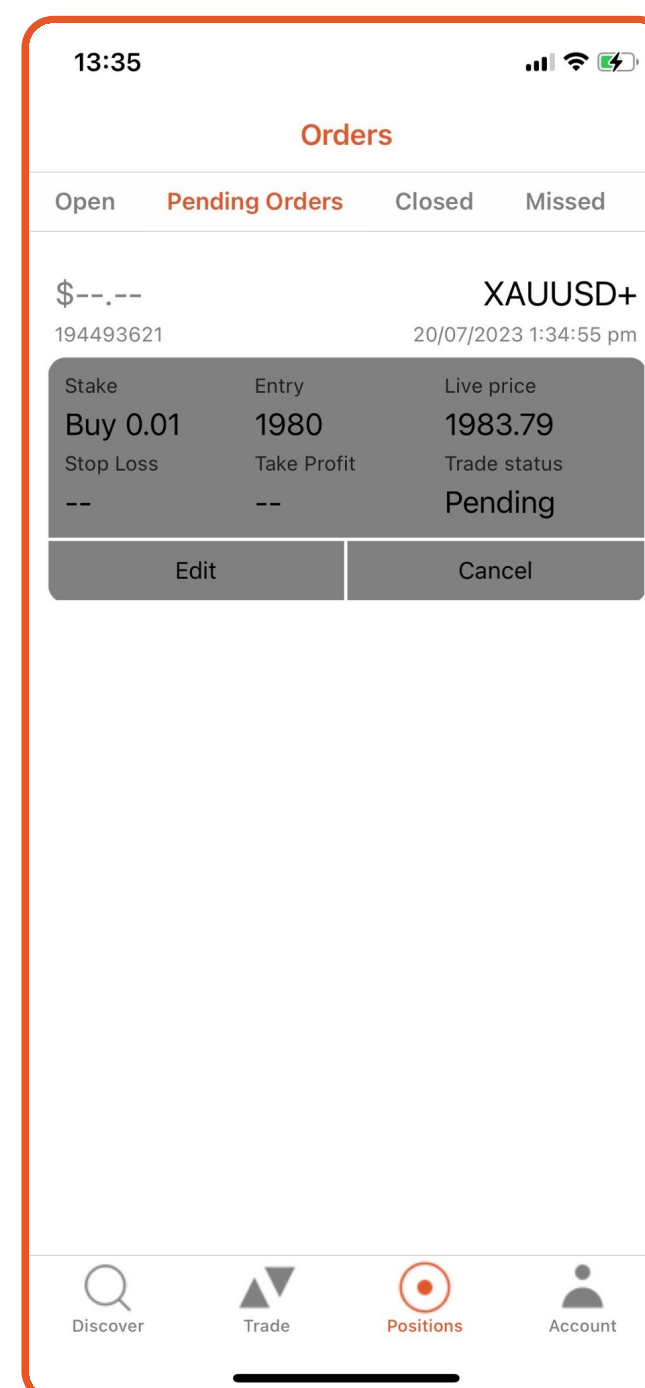
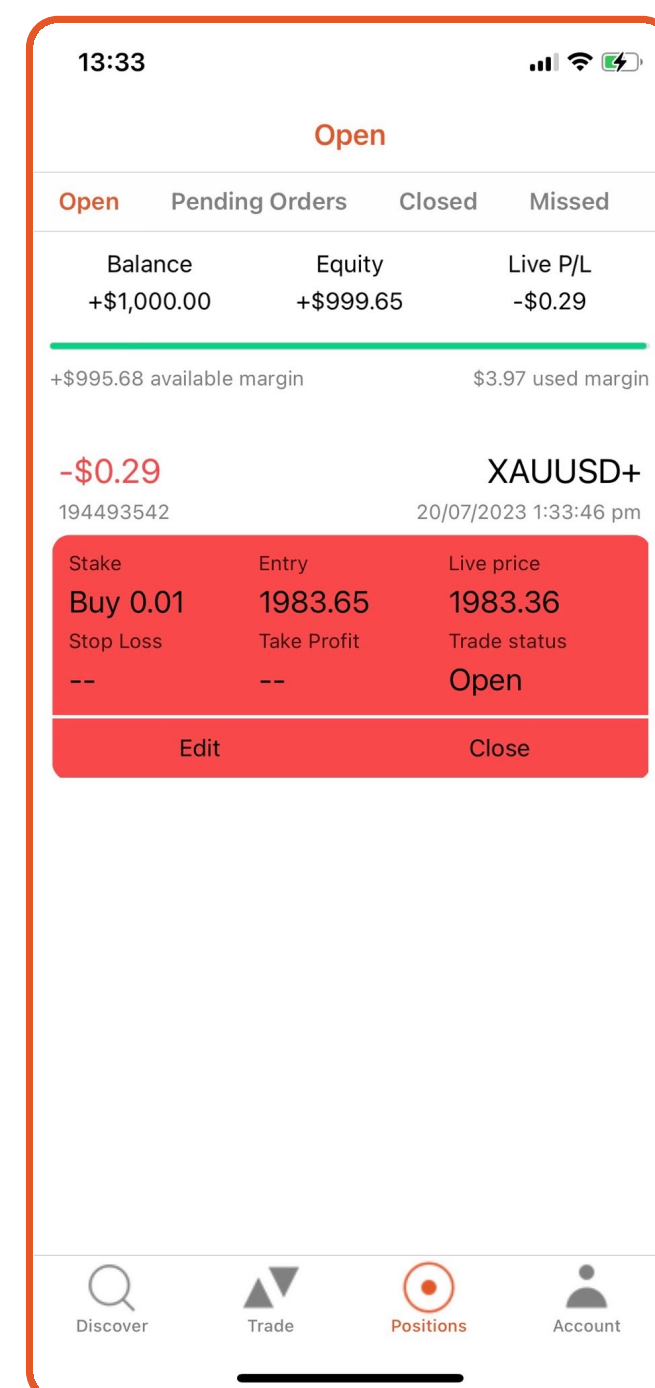
Realizar el pedido pendiente

- Stop
- Limit

1 Pedido: Realizar el pedido pendiente



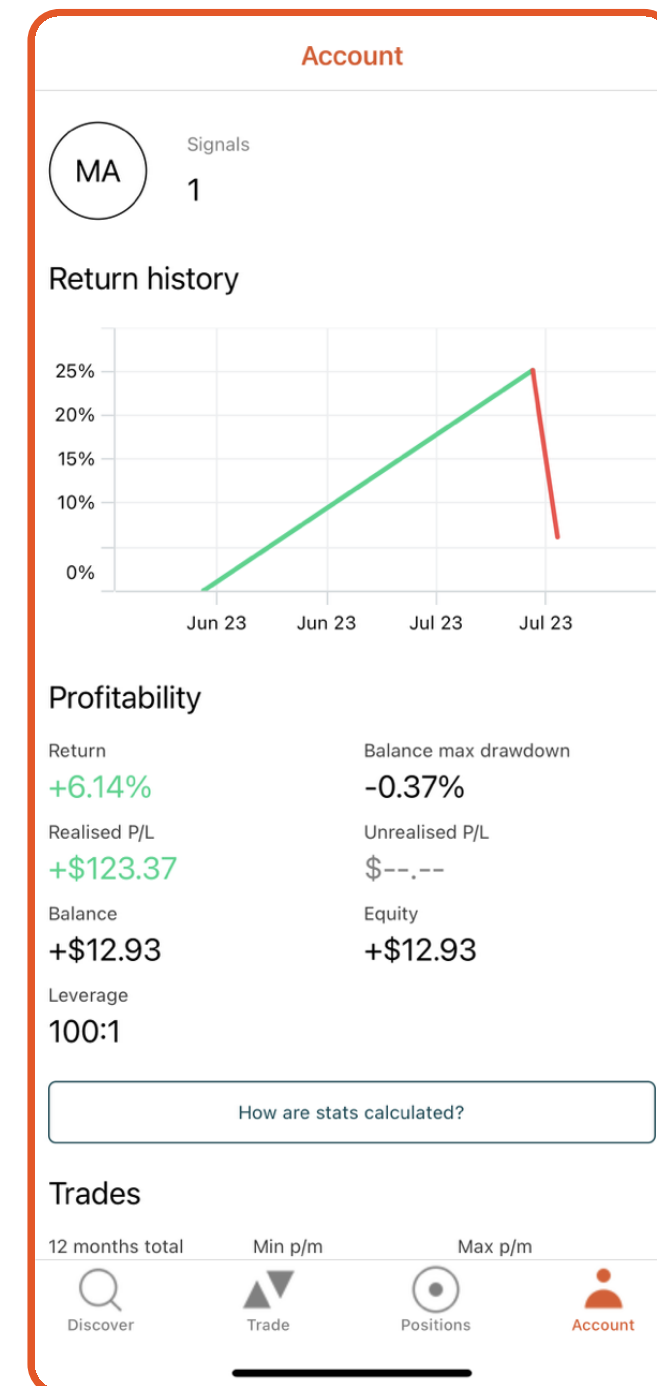
# Posiciones



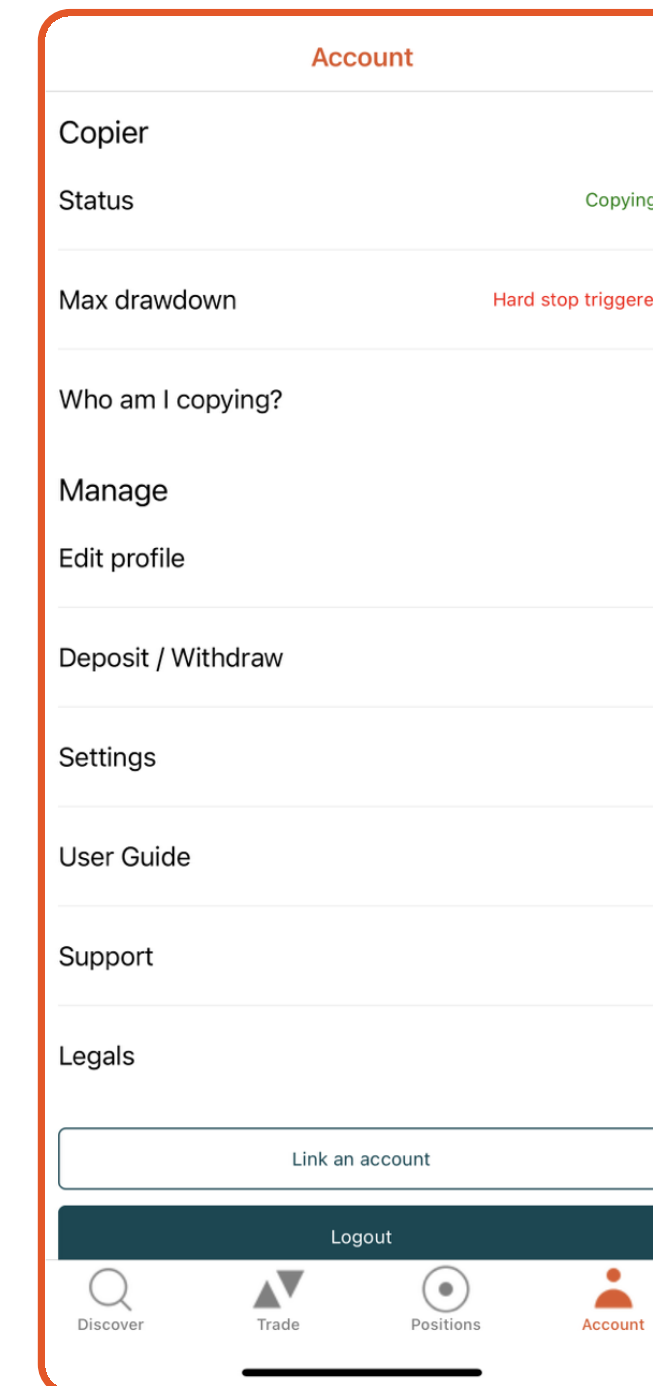
1 Ver órdenes abiertas, órdenes pendientes, posiciones cerradas o posiciones perdidas.



# Copiador de cuenta



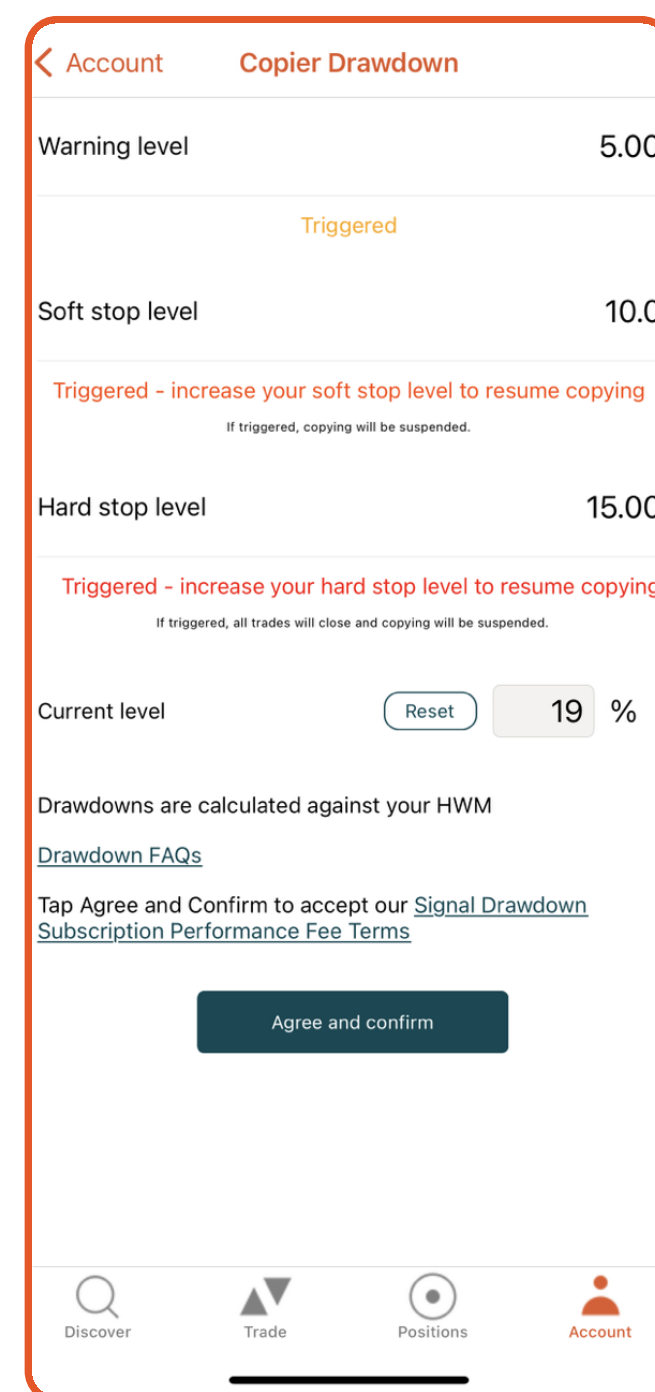
1 Ve tu propio desempeño



2 Si estás copiando, se mostrará Enabled (Habilitado) en Status (Estado)



# Drawdown máximo (tres niveles)



Se activa una alerta

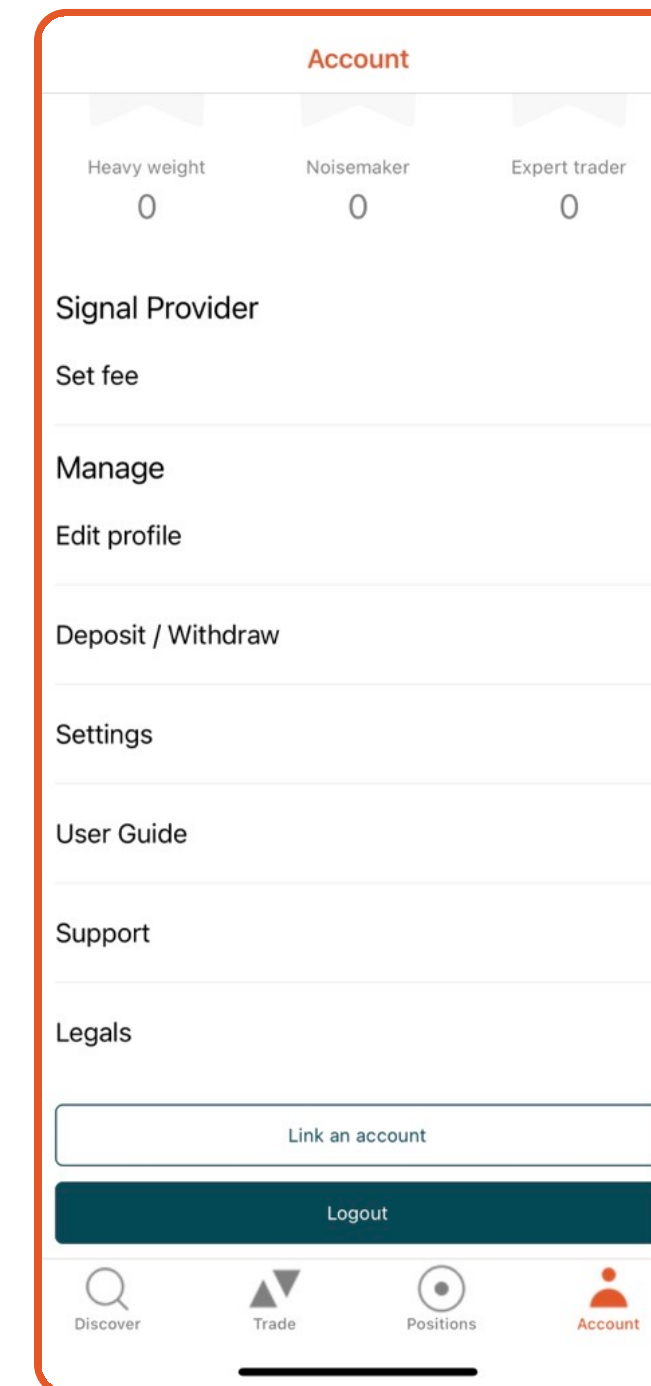
Se suspende cualquier operación futura de cualquier señal

Se cierran todas las operaciones de copiado

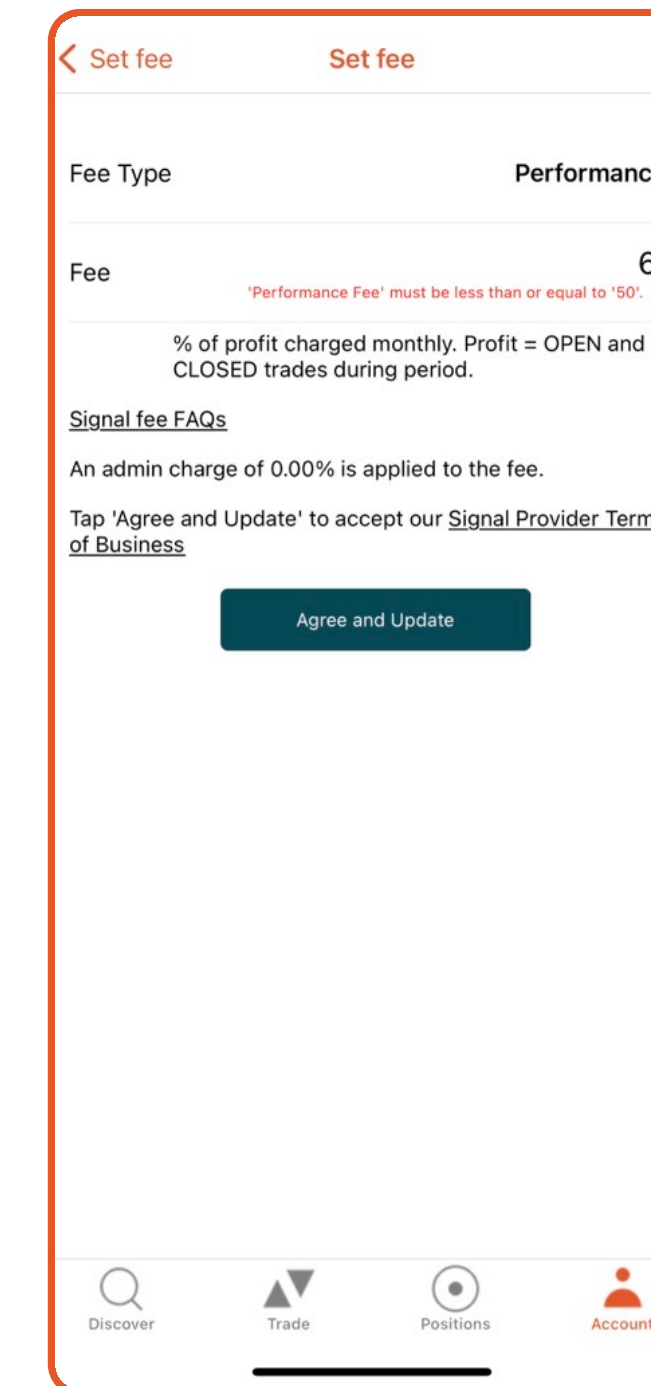
Te permite establecer un nuevo nivel de capital inicial para tu configuración de retiro máximo



# Cuenta (proveedor de señal)



1 Tarifa fija



2 La tarifa de rendimiento se basa en el modo de marca de agua alta



# Comunícate con nosotros

Estamos enfocados en construir una plataforma que revolucione la experiencia de inversión.

Nos encantaría escucharte si tienes algún comentario o pregunta que pueda ayudarnos a continuar construyendo la mejor plataforma posible.

[clientsuccess@vantagemarkets.com](mailto:clientsuccess@vantagemarkets.com)