



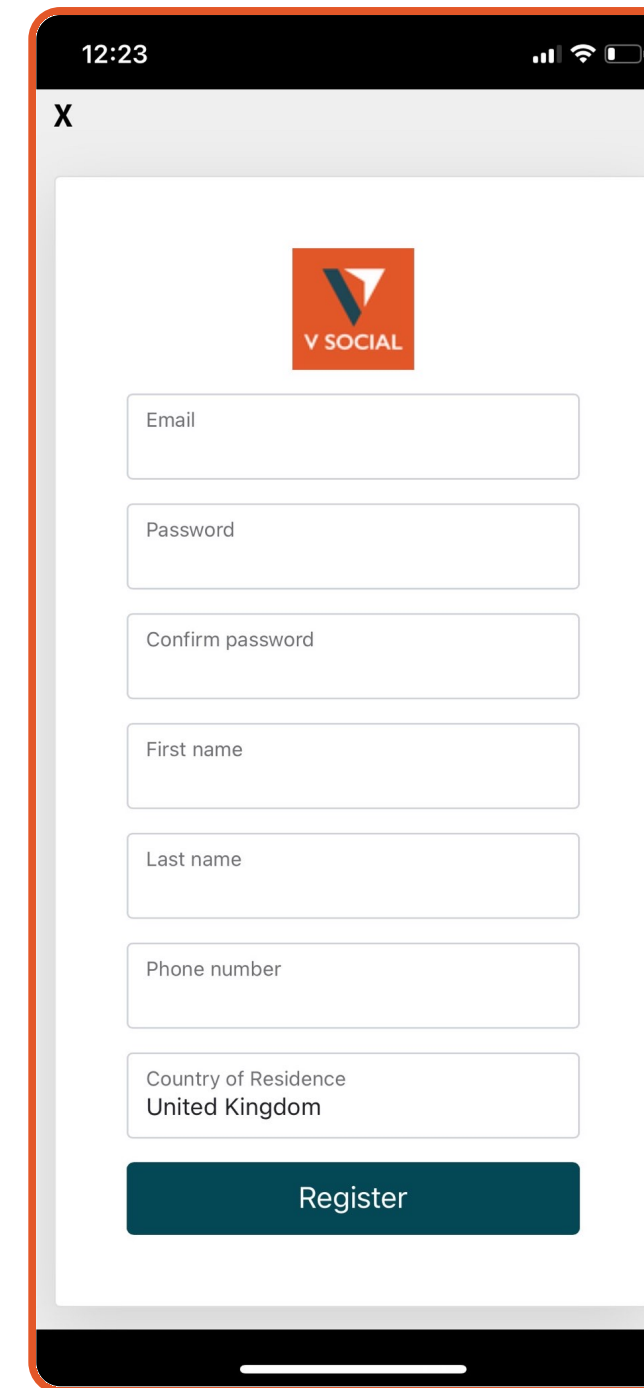
# v Social

GUIDE DE L'UTILISATEUR POUR LA COPIE AUTOMATIQUE

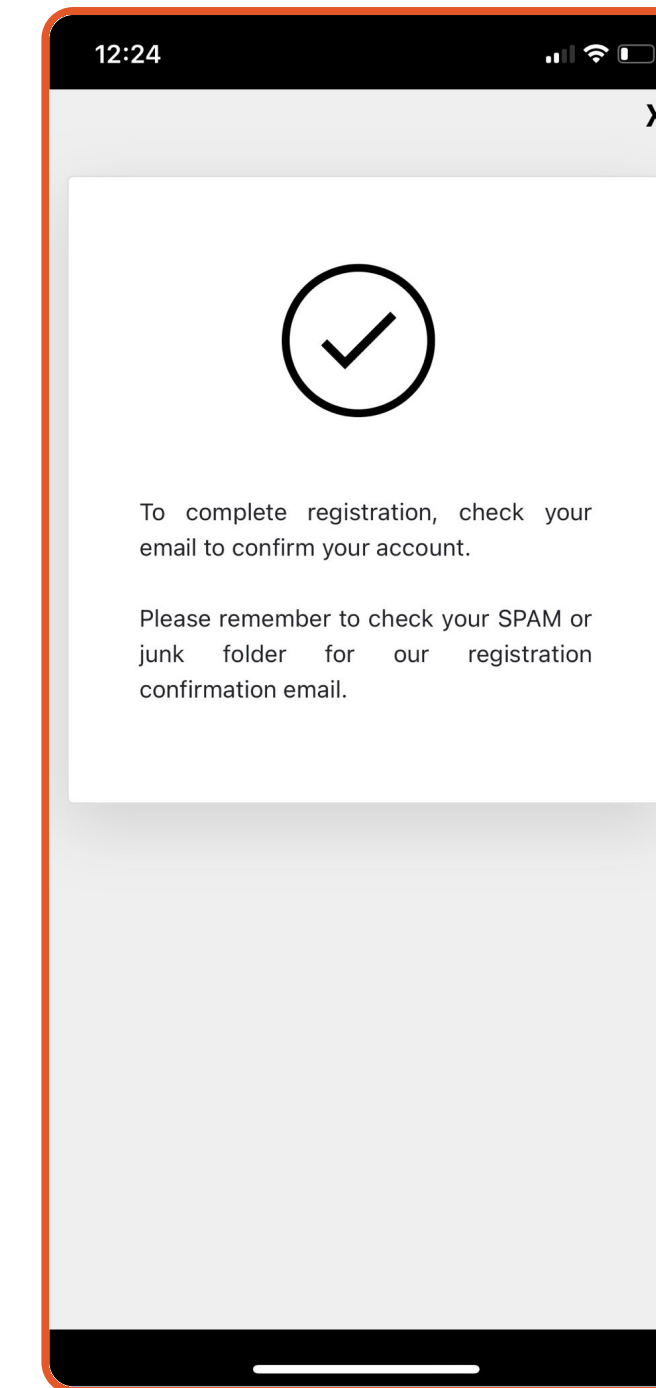
# S'inscrire



1 Créez votre profil



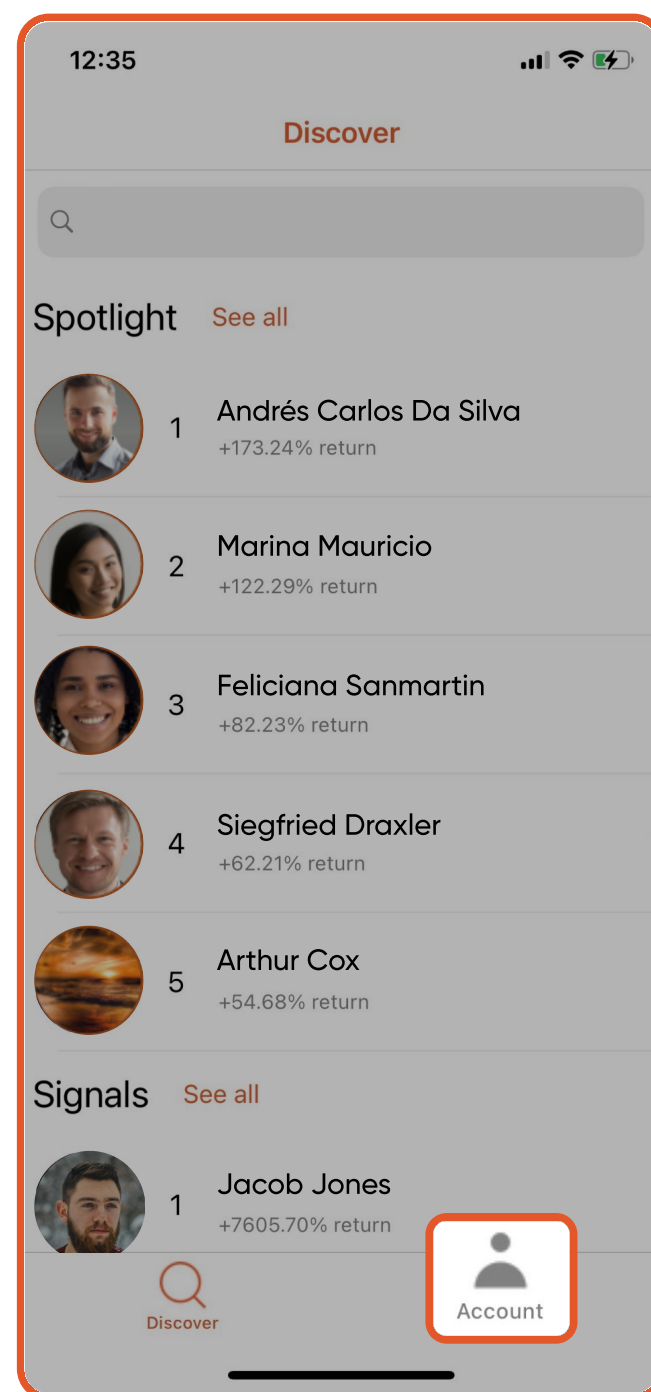
2 Saisissez vos renseignements pour la première fois



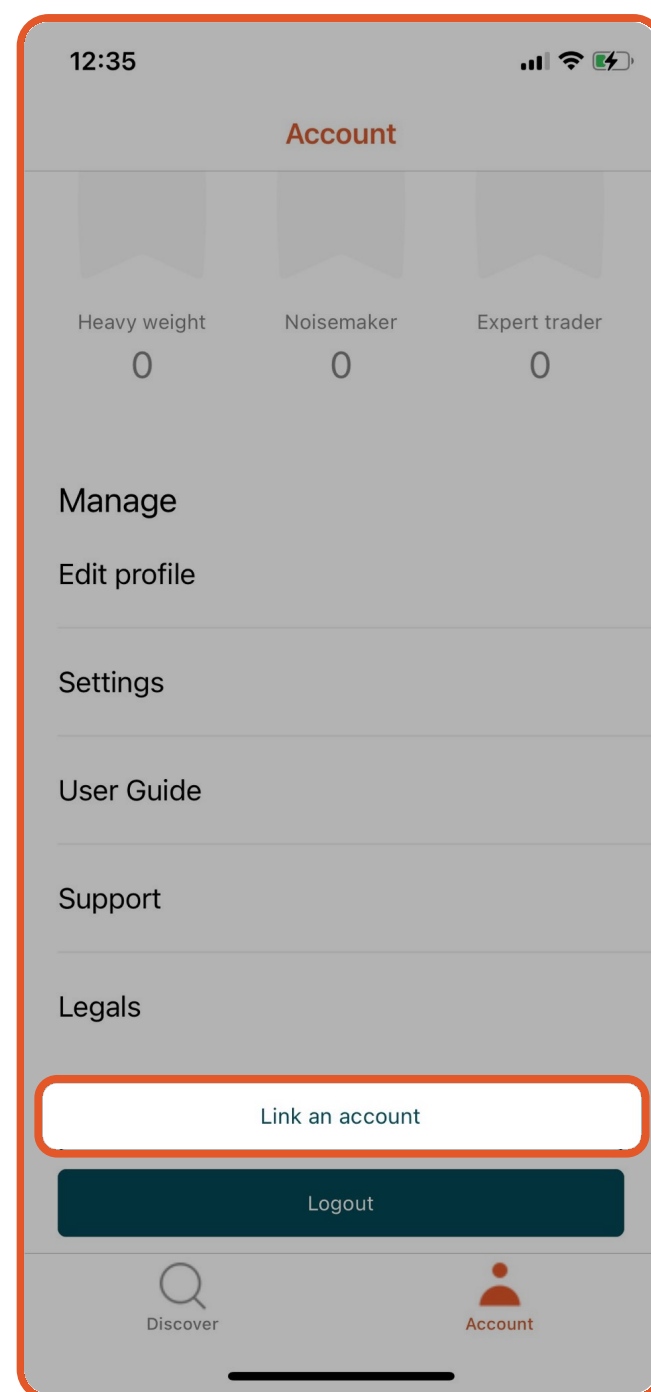
3 Pour finaliser l'inscription, veuillez vérifier votre email enregistré pour confirmer votre compte et retourner à l'application pour vous connecter.



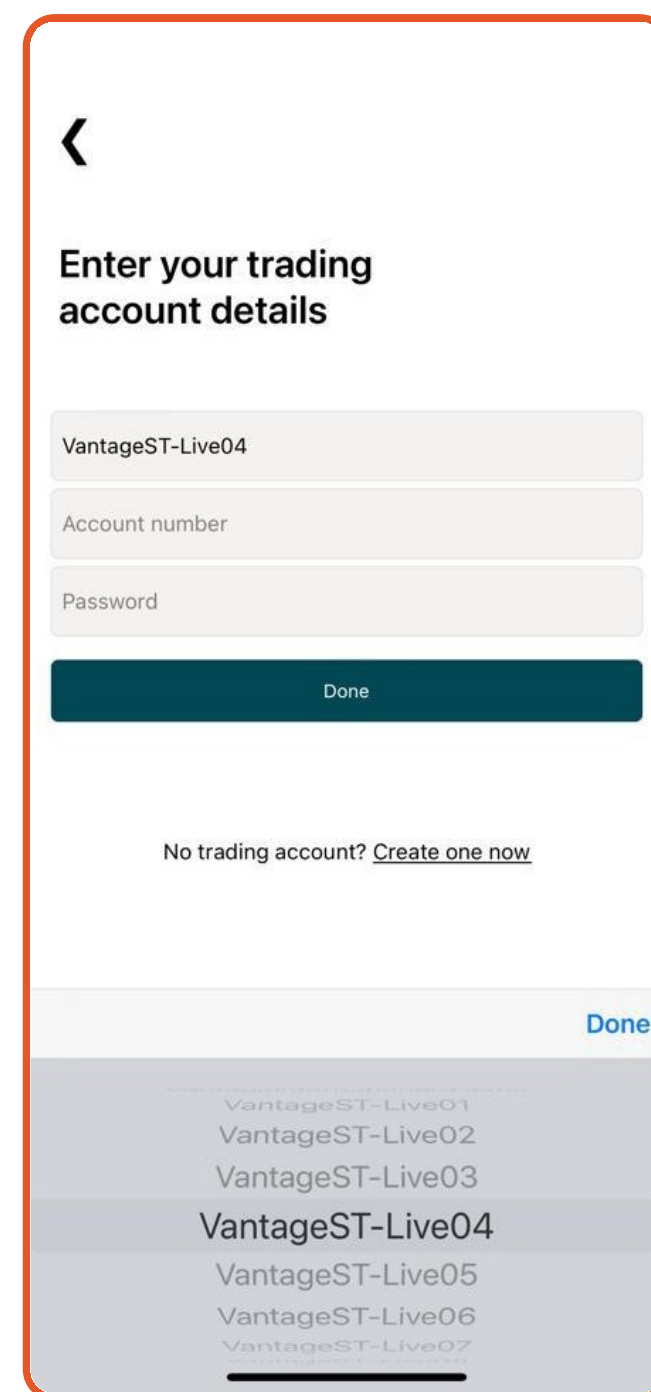
# Connexion à MT4



1 Cliquer sur Compte.



2 Sélectionner Lier un compte pour lier le compte MT4.



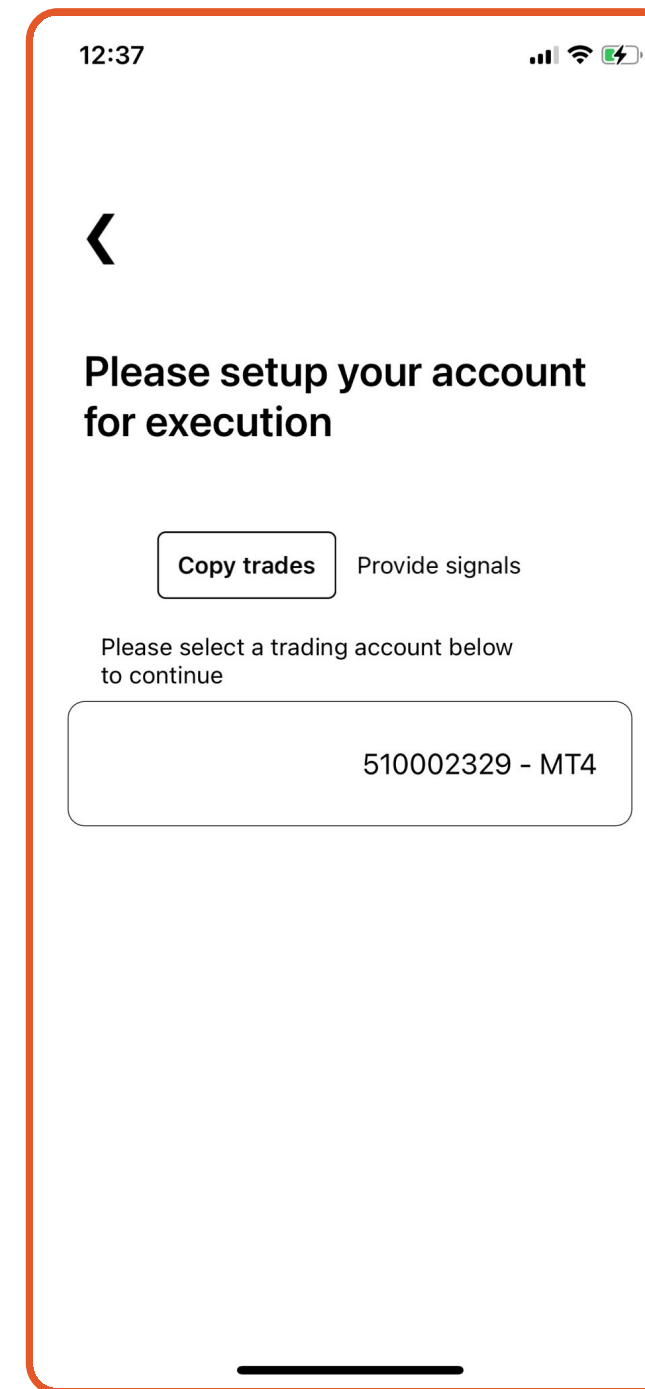
3 Sélectionner votre serveur et entrer votre identifiant de connexion et votre mot de passe MT4.

Comment sélectionner le bon serveur:

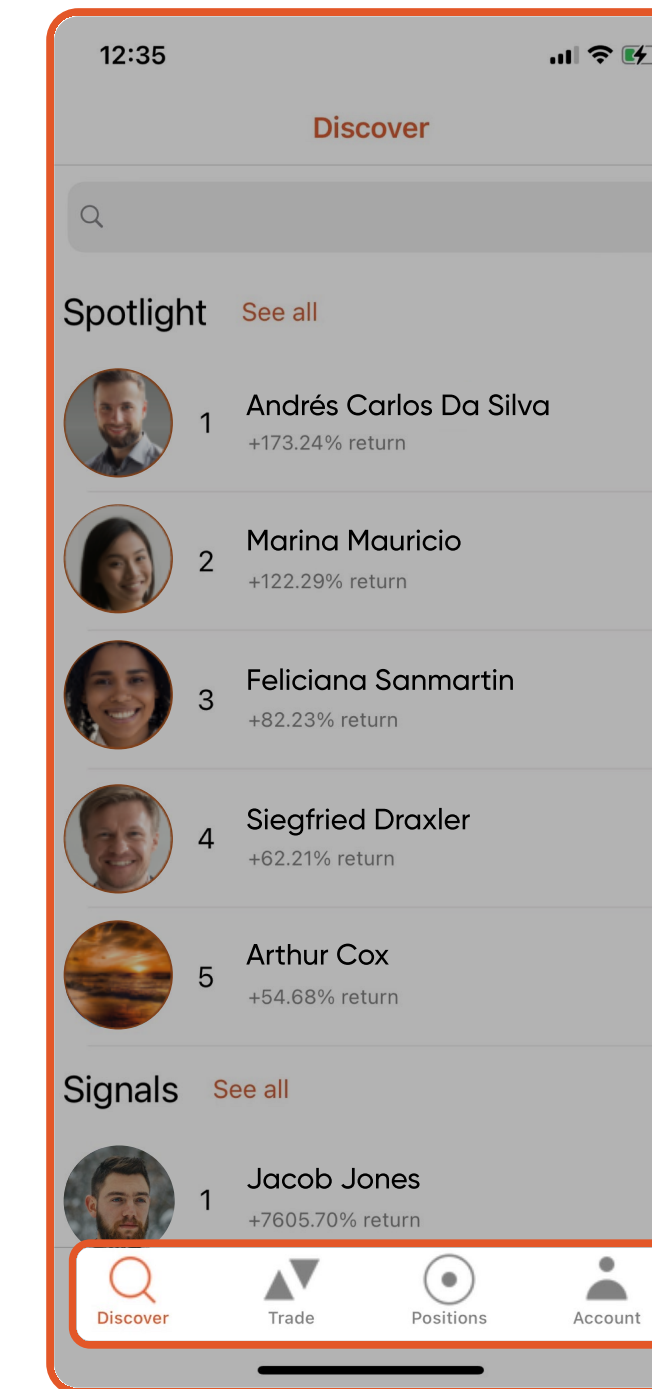
- VantageST-Live01
- VantageST-Live02
- VantageST-Live03
- VantageST-Live04
- VantageST-Live05
- VantageST-Live06
- VantageST-Live07
- VantageST-Live08
- VantageST-Live09
- VantageST-Live10
- VantageST-Live12
- VantageST-Live14



# Connexion à MT4



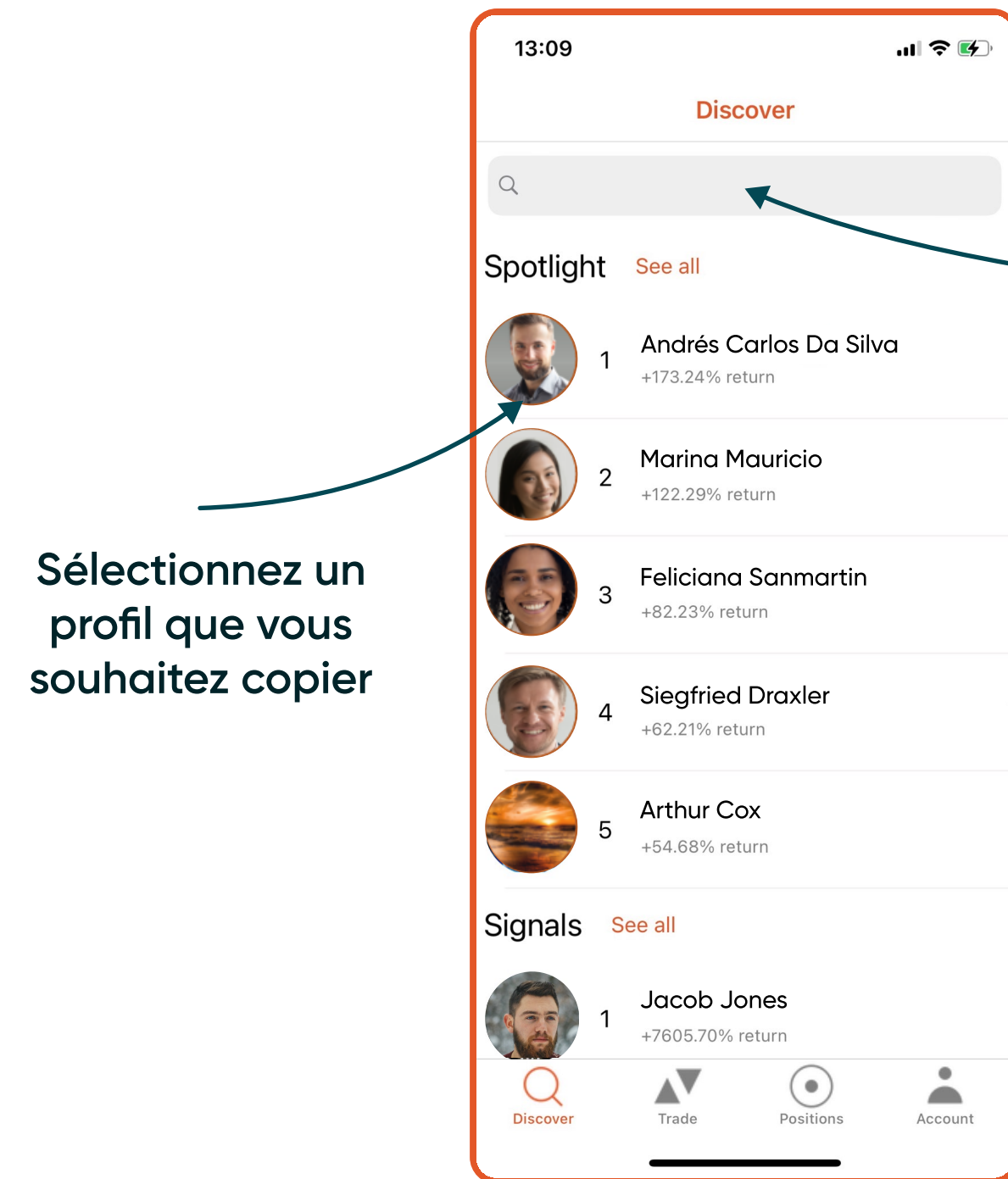
- 4 Sélectionner Copieur / Signal et choisir le compte MT4.



- 5 Une fois que votre compte MT4 est lié avec succès, 4 onglets seront affichés en bas.



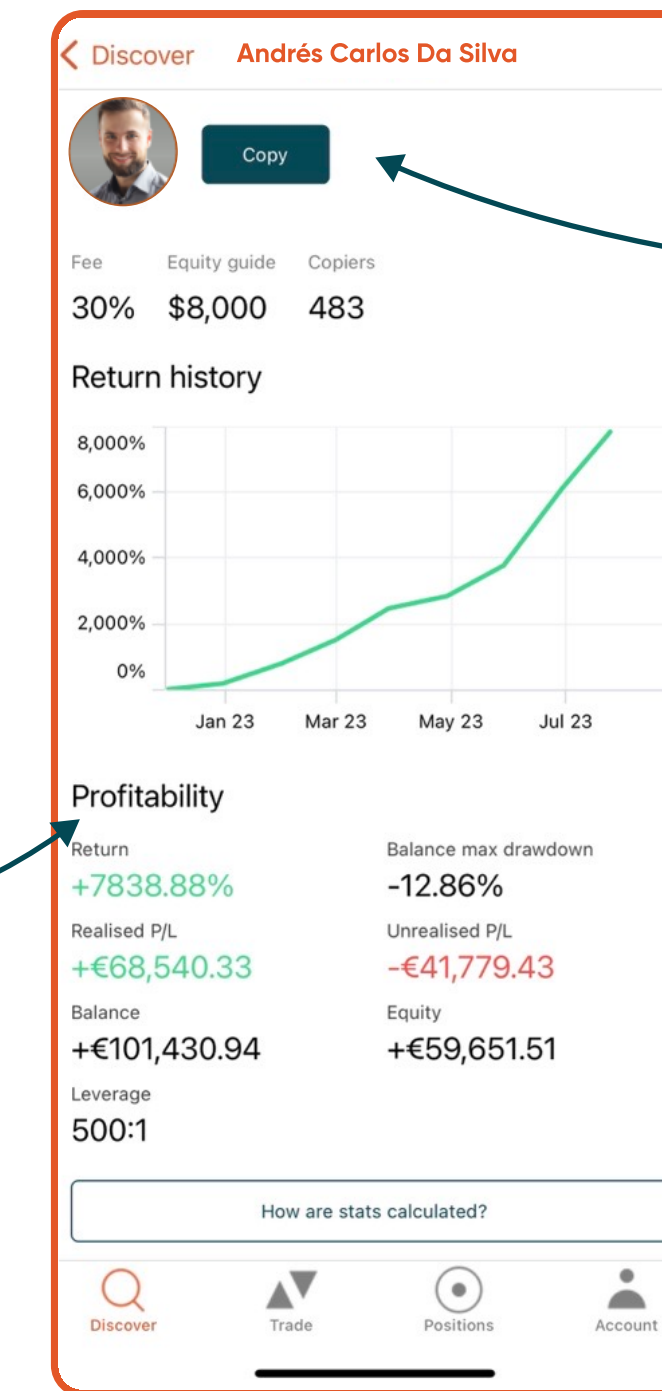
# Découvrir



Sélectionnez un profil que vous souhaitez copier

Recherchez des amis, des groupes ou des mentors

- 1 Sélectionnez un profil que vous souhaitez copier



Sélectionnez copier

Statistiques de trading

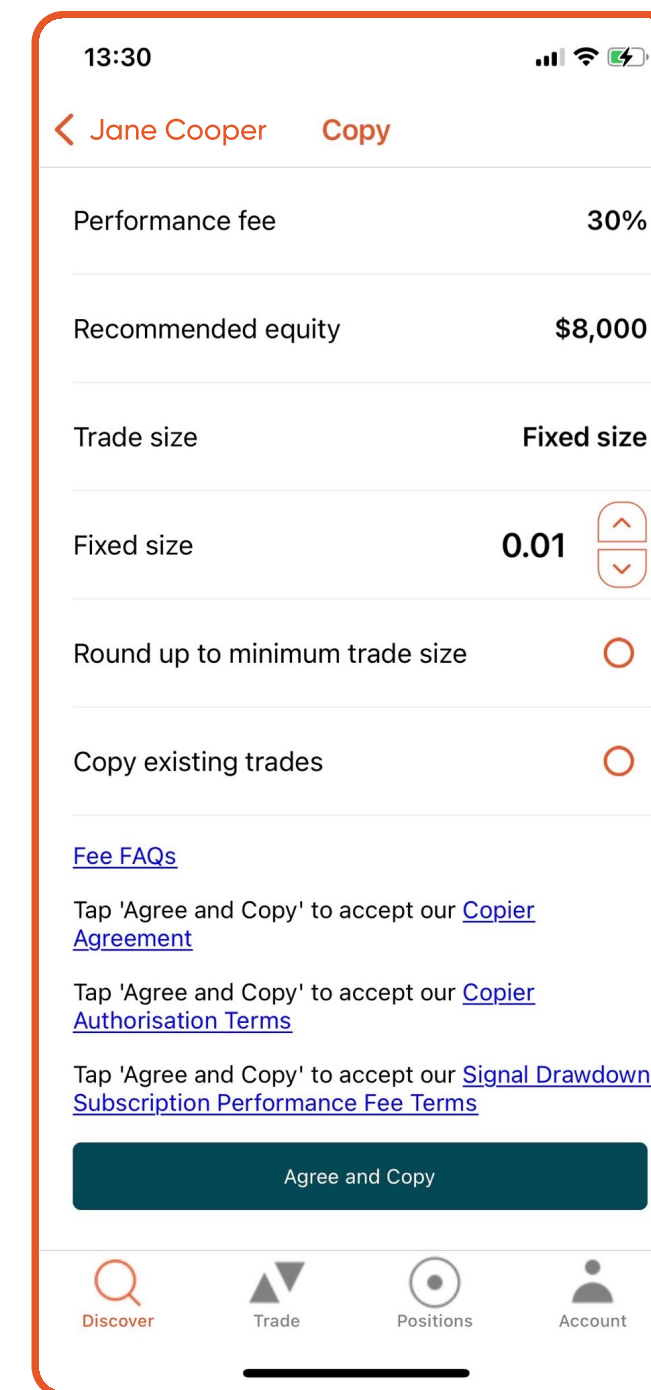
- 2 Vérifiez les performances de l'utilisateur et cliquez sur Copier



# Trois stratégies de copie

1. **Taille fixe** = tous les trades de copie sont définies selon une taille unique

- Par exemple, si la taille est définie sur 0,1 lot.
- Le fournisseur de signaux place 10 lots de XAUUSD; l'outil de copie placera 0,1 lot de XAUUSD+.
- Le fournisseur de signaux place 0,01 lot de XAUUSD; l'outil de copie placera toujours 0,1 lot de XAUUSD+.



← Toutes les transactions de copie sont fixées à une taille unique

← Assurez-vous qu'aucune transaction ne manque

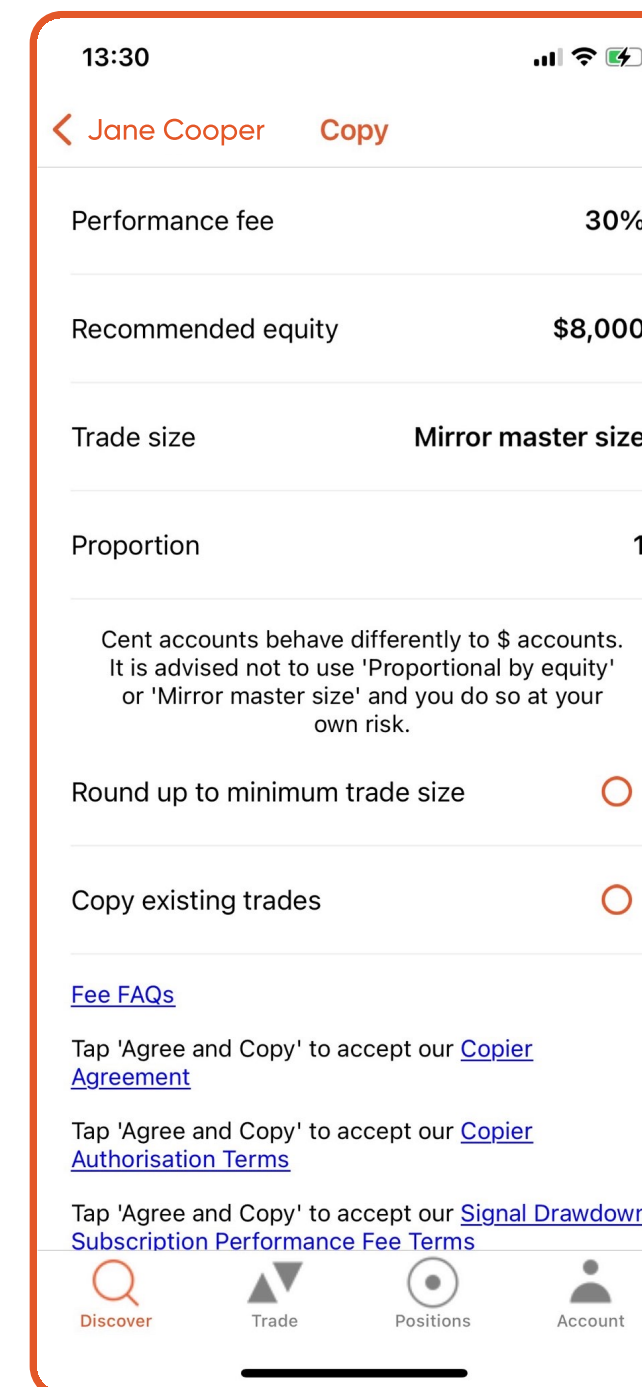
← Tous les trades ouverts seront copiés



# Trois stratégies de copie

## 2. Taille miroir principal = copier la taille du trade principal indépendamment de la taille du compte

- Par exemple, le fournisseur de signaux place 10 lots de XAUUSD; l'outil de copie placera 10 lots de XAUUSD+.
- Le fournisseur de signaux place 0,01 lot de XAUUSD; l'outil de copie placera 0,01 lot de XAUUSD+.



← Copier la taille du trade principal indépendamment de la taille du compte

← Assurez-vous qu'aucune transaction ne manque

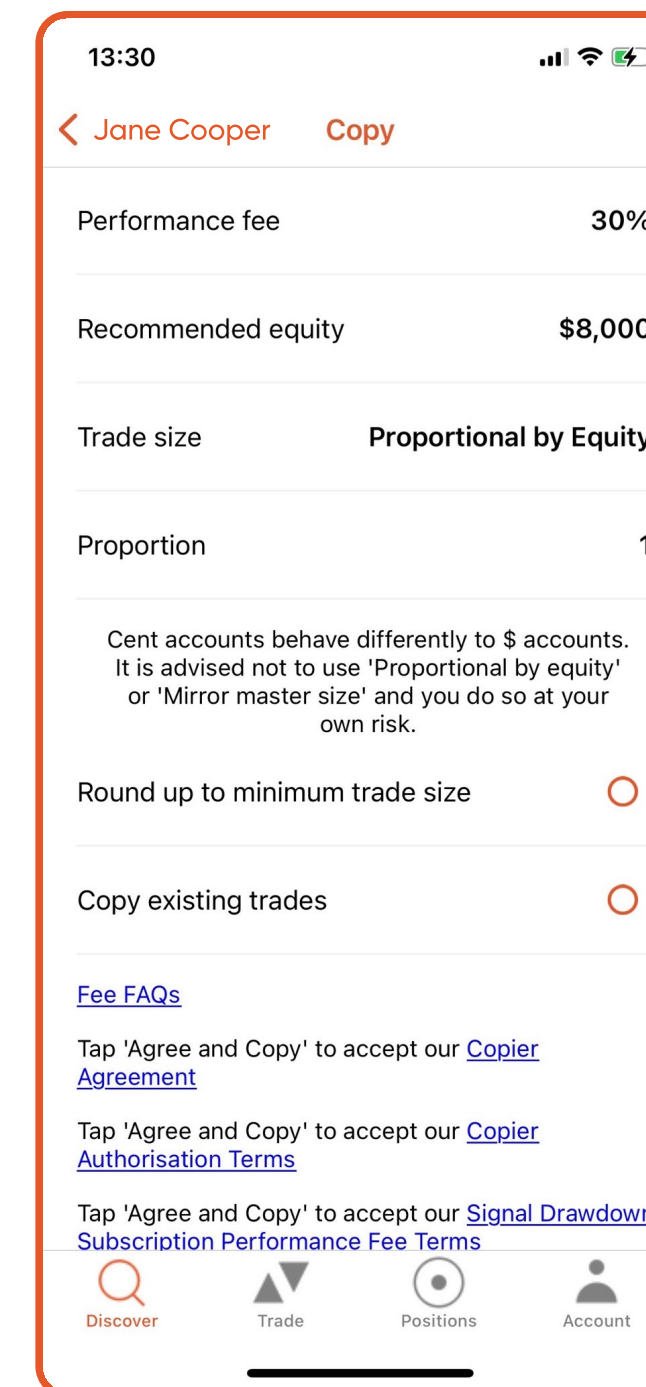
← Tous les trades ouverts seront copiés



# Trois stratégies de copie

**3. Risque miroir principal** = la taille du trade est proportionnelle à l'équité du compte. L'outil de copie peut réduire ou amplifier leur exposition à la taille des trades

- Par exemple, si la proportion est fixée à 2 et que l'équité du fournisseur de signaux s'élève à 100 USD, l'équité du copieur sera alors de 1000 USD.
- Si le fournisseur de signaux utilise une marge de 5 USD pour ouvrir une position, le copieur utilisera une marge de 100 USD pour ouvrir une position du même symbole.
- $100 = (5 / 100) * 2 * 1000$
- (La marge utilisée par le fournisseur de signaux pour ce trade/l'équité du fournisseur de signaux)  
\* Proportion \* l'équité du copieur



← La taille du trade est proportionnelle à l'équité du compte. Le copieur peut réduire ou amplifier leur exposition à la taille des trades

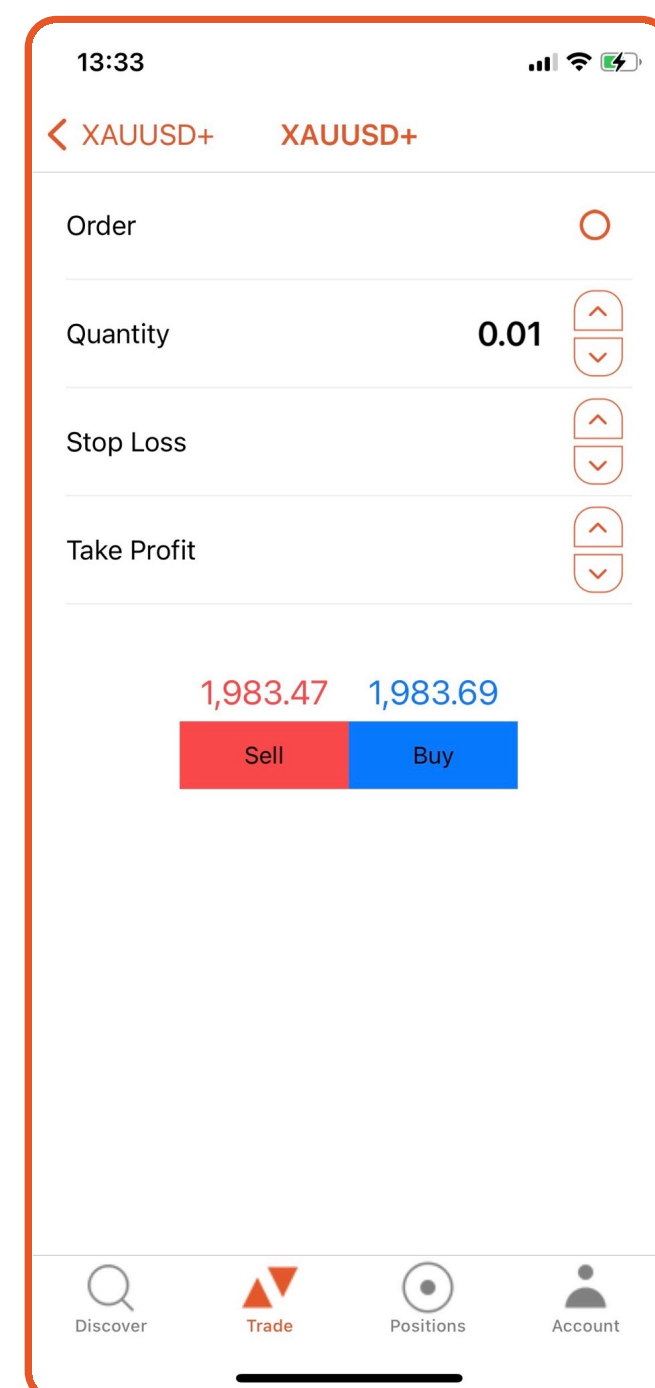
← Assurez-vous qu'aucun trade ne manque

← Toutes les positions ouvertes seront copiées





# Tradez



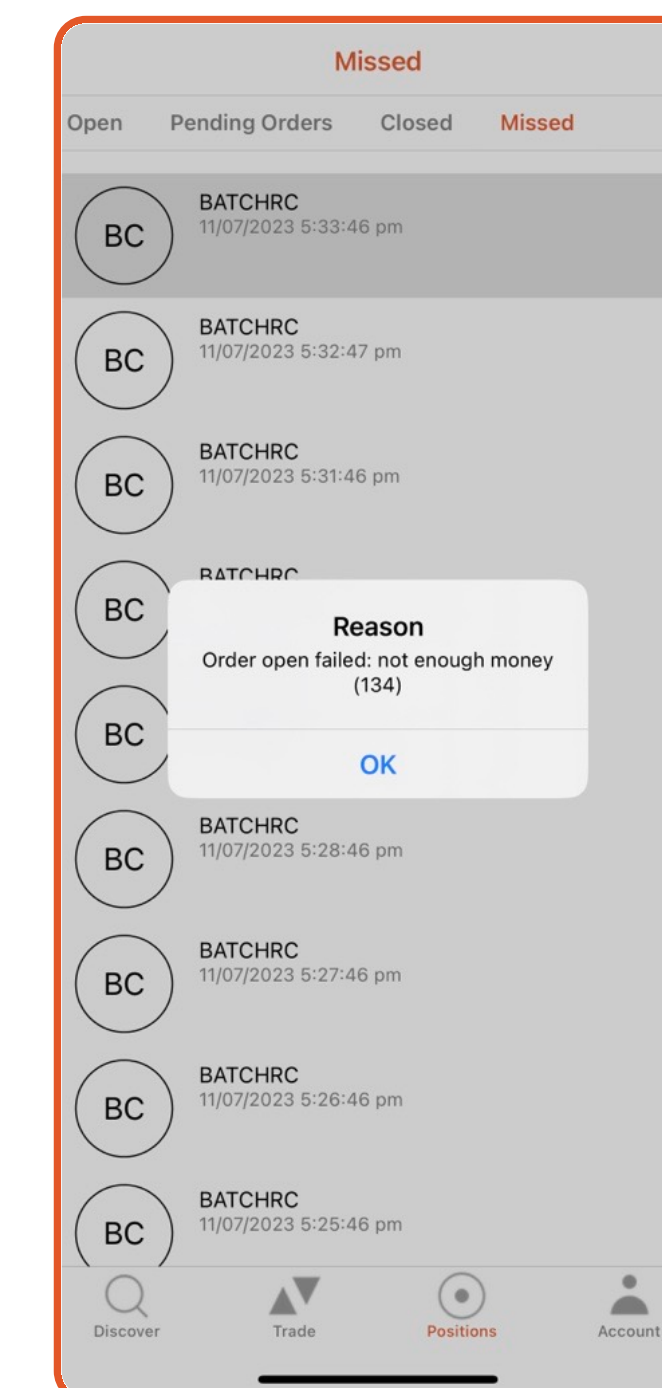
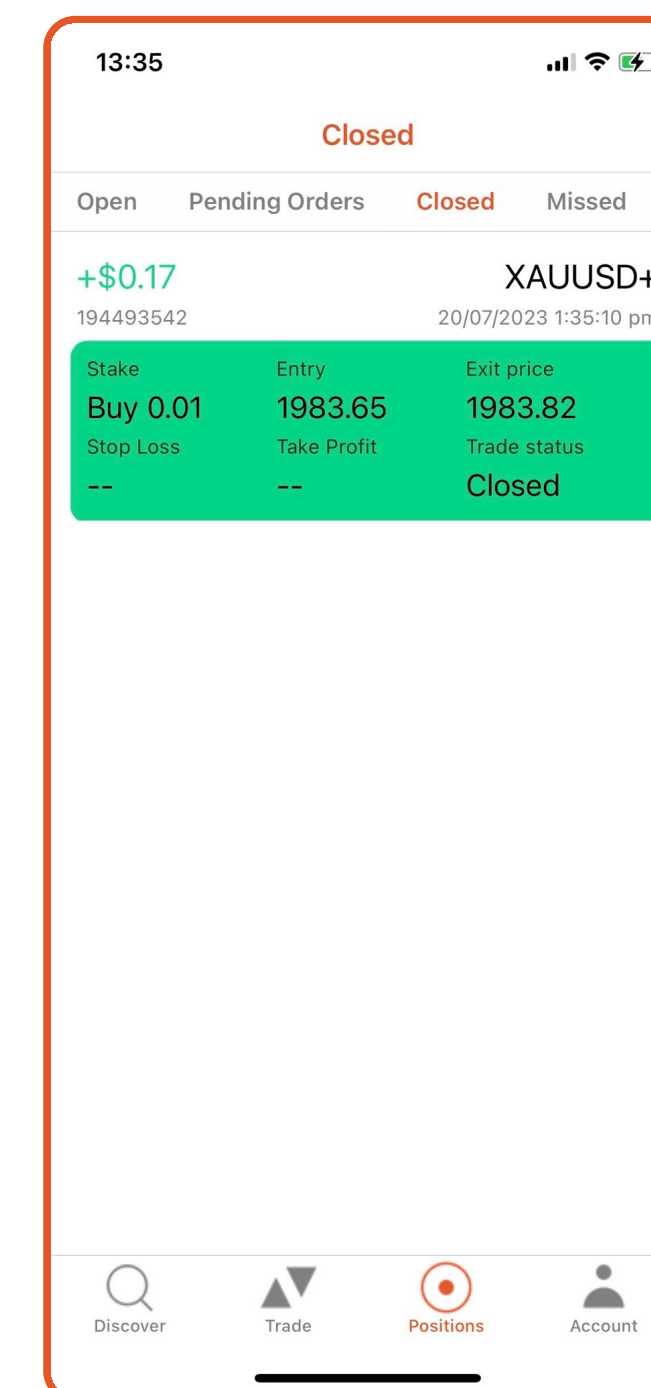
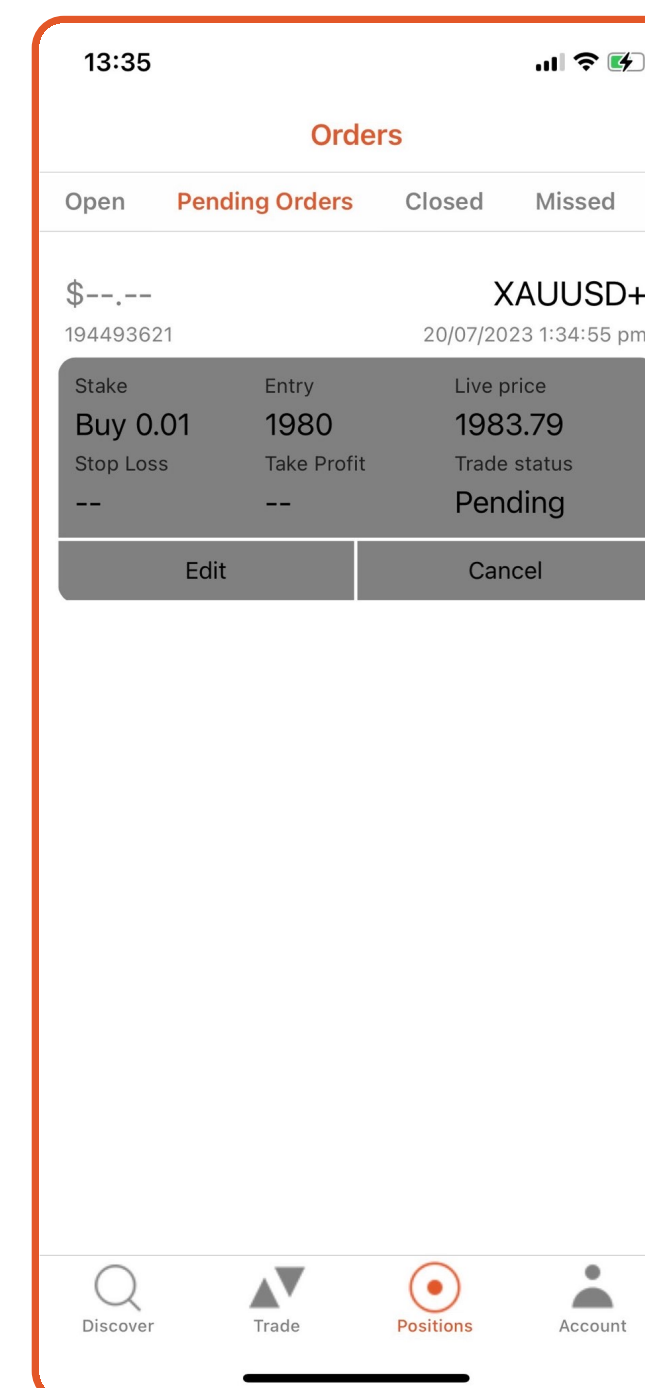
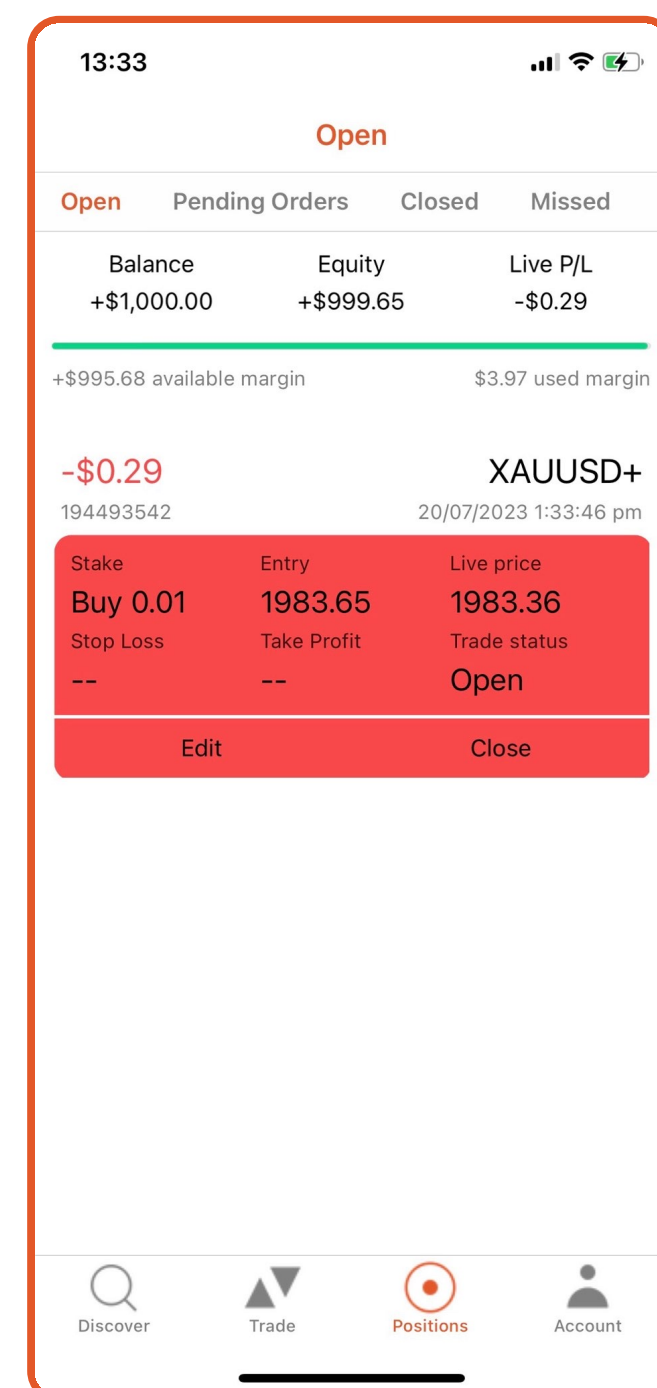
← Passer une commande en attente

- Stop
- Limit

1 Commande : Passer une commande en attente



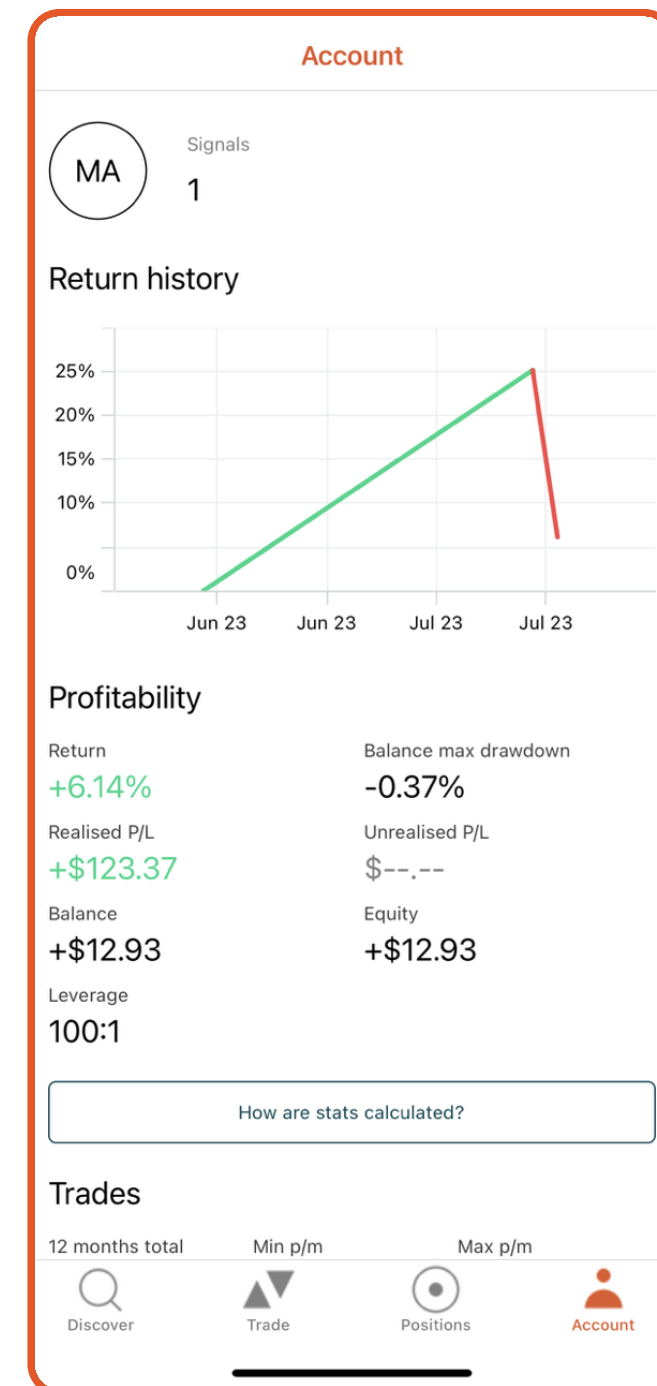
# Positions



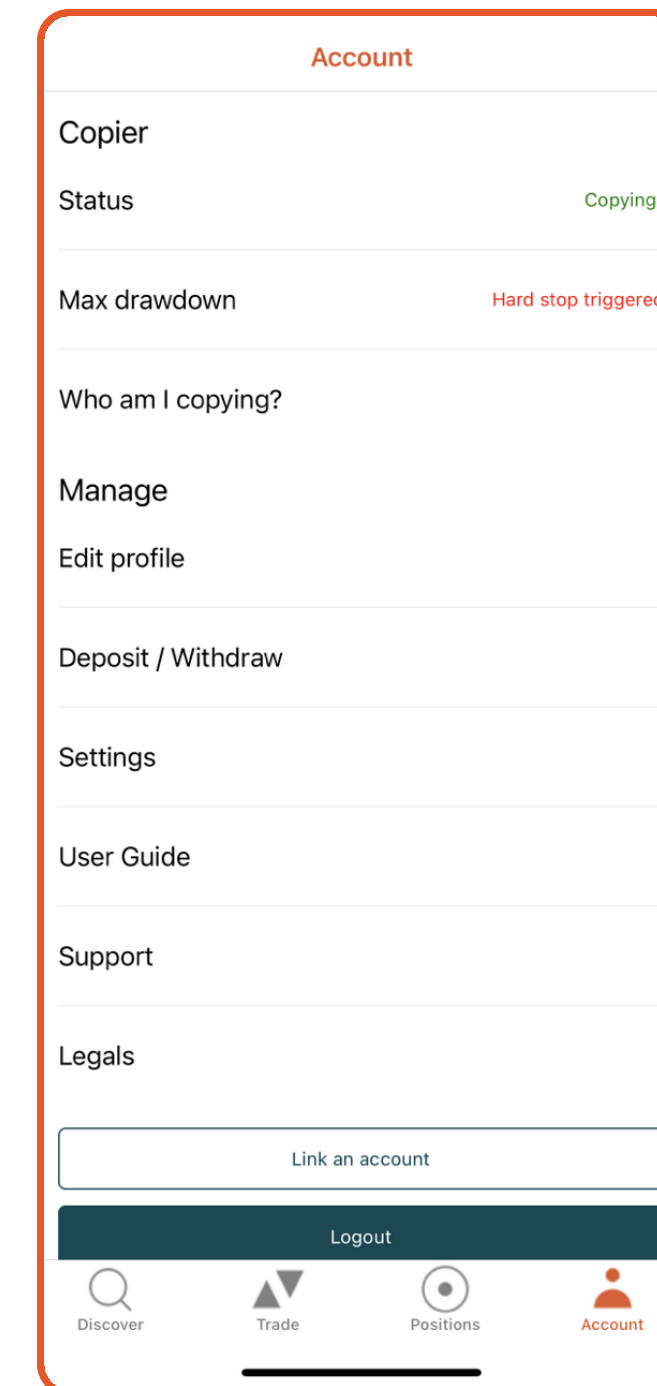
- 1 Afficher les ordres ouverts, les ordres en attente, les positions fermées ou les positions manquées.



# Compte (Copieur)



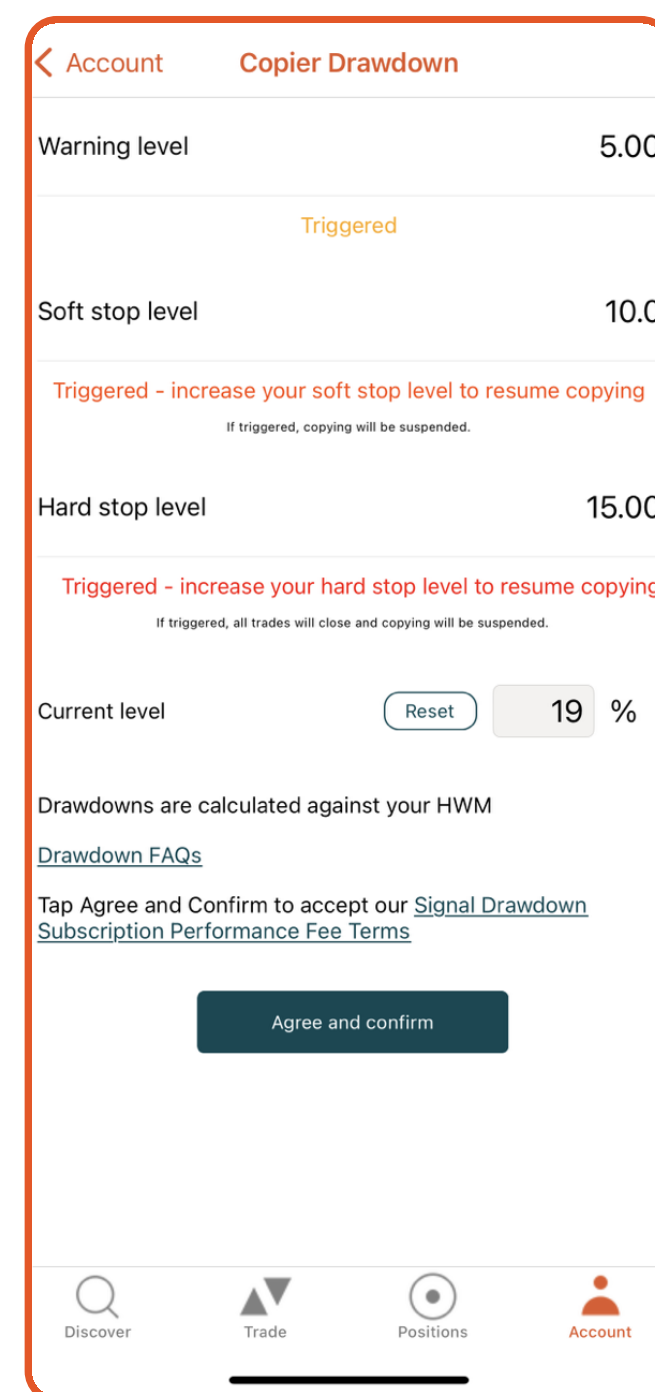
1 Voir votre propre performance



2 Si vous effectuez une copie, il affichera le message Activé dans Statut



# Prélèvement max. (trois niveaux)



← Déclenche une alerte

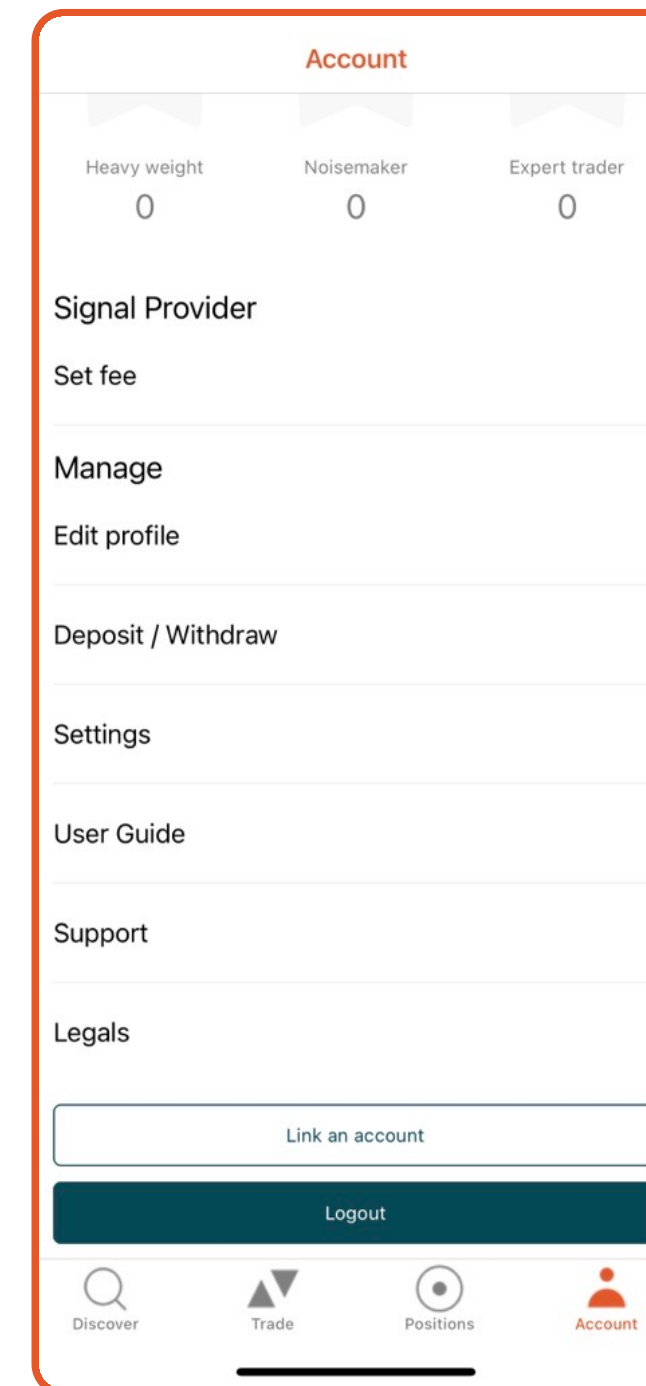
← Suspend tous les futures trades de tout Signal

← Ferme tous les trades de copie

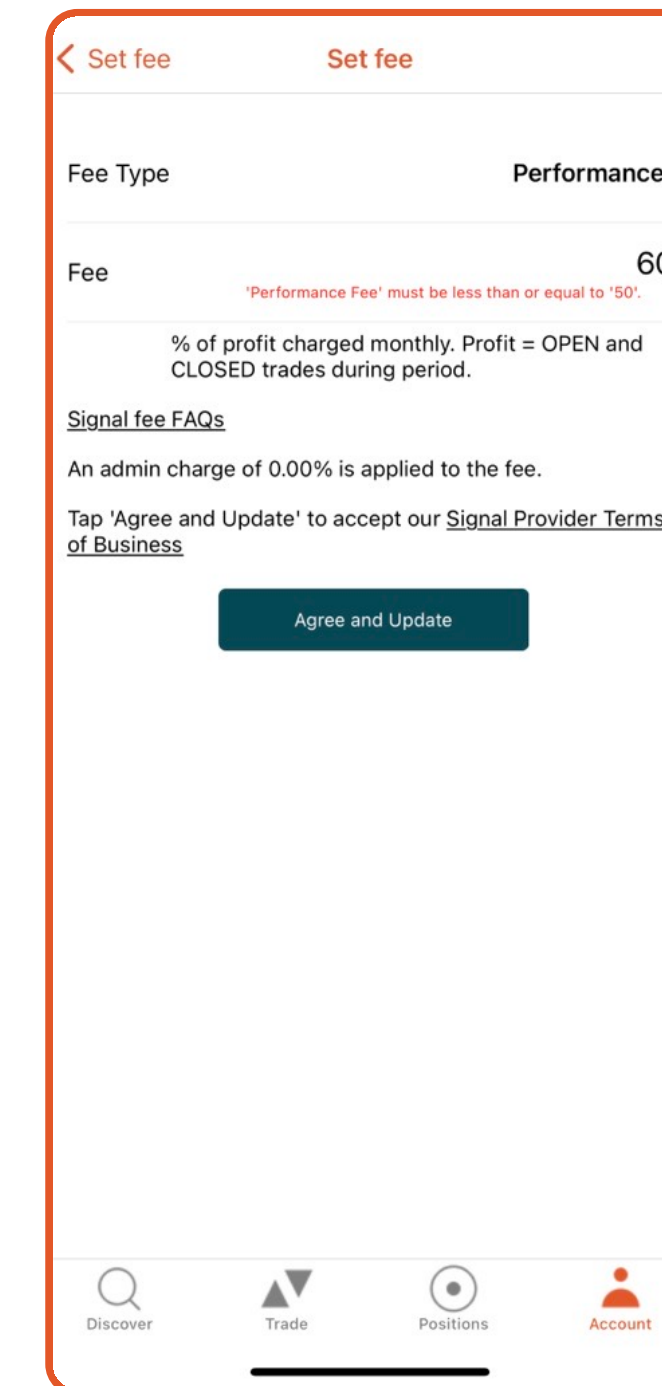
← Vous permet de définir un nouveau niveau d'équité de départ pour vos paramètres de prélèvement maximum



# Compte (fournisseur de signaux)



1 Frais fixes



2 Les frais de performance sont basés sur le mode des hautes eaux



# Contactez-nous

Nous nous concentrons sur la création d'une plateforme qui révolutionne l'expérience de trading.

Nous serions ravis de vous écouter si vous avez des commentaires ou des questions qui peuvent nous aider à continuer à construire la meilleure plateforme possible.

[clientsuccess@vantagemarkets.com](mailto:clientsuccess@vantagemarkets.com)